

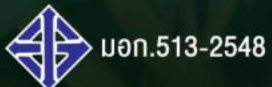
Nano
ELECTRIC PRODUCT

IP44



IP20

**WALL
MOUNTING
CABINET
CABLE LADDER
CABLE TRAY
WIRE WAY
WIRE WAY ACCESSORIES
PULL BOX**



ผ่านการทดสอบ IP20 และ IP44
ตามข้อกำหนดมาตรฐานมอก.513-2548



ISO9001:2015

ตู้ไฟ
รางไฟ

WWW.NANO PRODUCT.COM

WALL MOUNTING CABINET

ตู้ไฟสวิตช์บอร์ด
ขนาดมาตรฐาน

ความหนา

0.8-1.0 mm.



Nano
ELECTRIC PRODUCT



มอก.513-2548(IP20)
ผ่านการทดสอบ IP20
ตามข้อกำหนดมอก.513-2548

COLOR ○ LIGHT GRAY สีคันทันบุหรี่ย่าน

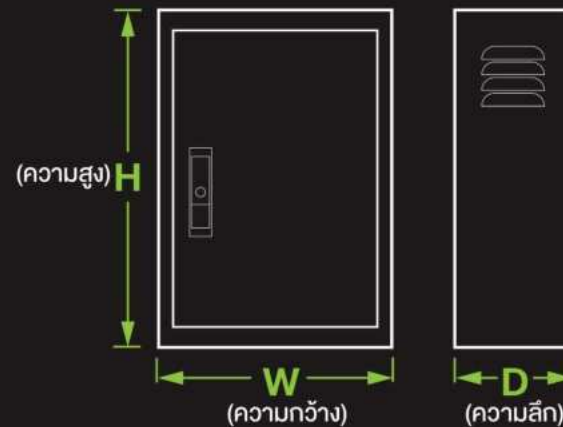
WALL MOUNTING CABINET

Item Code	Dimension(mm.) ขนาด(มม.)			Thickness(mm.) ความหนา(มม.)	Unit Price ราคา/หน่วย
	Width กว้าง	Height สูง	Depth ลึก		
รหัสสินค้า					
MCTT00	200	300	150	0.8 mm.	440.-
MCTT0	250	350	150	0.8 mm.	515.-
MCTT01	300	450	170	0.8 mm.	580.-
MCTT02	350	520	170	0.8 mm.	705.-
MCTT03	400	570	200	0.8 mm.	865.-
MCTT04	440	610	230	1.0 mm.	995.-
MCTT05	570	690	250	1.0 mm.	1,590.-
MCTT06	600	760	250	1.0 mm.	1,850.-
MCTT07	640	920	250	1.0 mm.	2,390.-

เหมาะสำหรับงานติดตั้งระบบไฟฟ้าภายในอาคาร

1. ตัวตู้ปิดสนิท มาตรฐานการกันฝุ่นกันน้ำ IP20
2. ผลิตขึ้นรูปขึ้นงานจาก เหล็กแผ่นแนวคุณภาพสูง ทนความร้อน ทนแรงกระแทก ความหนา 0.8 - 1.0 mm.
3. มาตรฐานการผลิต ควบคุมอัตโนมัติด้วยระบบ CNC ที่ทันสมัย (Computer Numerical Control)
4. พ่นสีด้วยระบบ Electrostatic Powder Coating (สีฝุ่น) เพื่อให้ได้คุณภาพพื้นผิวที่ดี และความคงทน

Dimension (mm.)



Description



How to change
cabinet lid by sliding the latch
off to remove it. Change the side
of the cabinet lid as needed.

วิธีการเปลี่ยนกอดสลัก
ฝาตู้ โดยเลื่อนสลักออกเพื่อกอด
เปลี่ยนฝั่งฝาตู้ได้ตามที่ต้องการ



Cabinet door lock
(press bounce type)
for easy and convenient use

กุญแจล็อกตู้ (แบบกดคัง)
เปิดปิดสะดวกใช้งานได้ง่าย
(พร้อมลูกกุญแจ 2 ดอก)

เลื่อนสลัก
เปลี่ยนด้าน



ตัวตู้ปิดสนิท
พร้อมกุญแจล็อก

มาตรฐานการกันฝุ่นกันน้ำ IP20

WALL MOUNTING CABINET

Waterproof with Roof

ตู้ไฟสวิตช์บอร์ดกันน้ำมีหลังคา

ความหนา
0.8-1.0 mm.



Nano
ELECTRIC PRODUCT

WATER PROOF
IP44



มอก.513-2548(IP44)
ผ่านการทดสอบ IP44
ตามข้อมาตรฐานมอก.513-2548

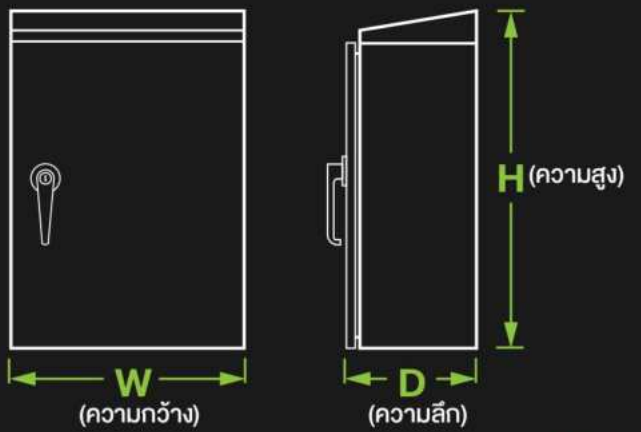
COLOR ○ LIGHT GRAY สีคันทันบุหรียม

WALL MOUNTING CABINET (Waterproof with Roof)					
Item Code	Dimension(mm.) ขนาด(มม.)			Thickness(mm.) ความหนา(มม.)	Unit Price ราคา/หน่วย
	Width กว้าง	Height สูง	Depth ลึก		
รหัสสินค้า					
MCWC00	200	300	150	0.8 mm.	810.-
MCWC0	250	350	150	0.8 mm.	855.-
MCWC1	300	450	170	1.0 mm.	965.-
MCWC2	350	520	170	1.0 mm.	1,120.-
MCWC3	400	570	200	1.0 mm.	1,295.-
MCWC4	440	610	230	1.0 mm.	1,560.-
MCWC5	570	690	250	1.0 mm.	2,330.-
MCWC6	600	760	250	1.0 mm.	2,850.-
MCWC7	640	920	250	1.0 mm.	3,885.-

เหมาะสำหรับงานติดตั้งระบบไฟฟ้าภายในและภายนอกอาคาร

1. ตัวตู้ปิดสนิท มาตรฐานการกันฝุ่นกันน้ำ IP44
2. ผลิตขึ้นรูปขึ้นงานจาก เหล็กแผ่นแนวคุณภาพสูง ทนความร้อน ทนแรงกระแทก ความหนา 0.8 - 1.0 mm.
3. มาตรฐานการผลิต ควบคุมอัตโนมัติด้วยระบบ CNC ที่ทันสมัย (Computer Numerical Control)
4. พ่นสีด้วยระบบ Electrostatic Powder Coating (สีฝุ่น) เพื่อให้ได้คุณภาพพื้นผิวที่ดี และความคงทน

Dimension (mm.)



WATER PROOF
IP44



ขอบรอบตู้
เพื่อกันน้ำ

Roof that can prevent dust and water from entering the cabinet.

หลังคาที่ยื่นออกมา สามารถป้องกันฝุ่นและน้ำ เข้าตู้ได้ในระดับ IP 44

Lockable lever handle, comfortable to hold, easy to open and close, good quality. Not easy to rust

มือจับกันโยกเงาควาย ล็อคได้จับถนัดมือ เปิดปิดสะดวก คุณภาพดีไม่เป็นสนิมง่าย (พร้อมลูกกุญแจ 2 ดอก)

ตัวตู้ปิดสนิท พร้อมกุญแจล็อค
มาตรฐานการกันฝุ่นกันน้ำ IP44

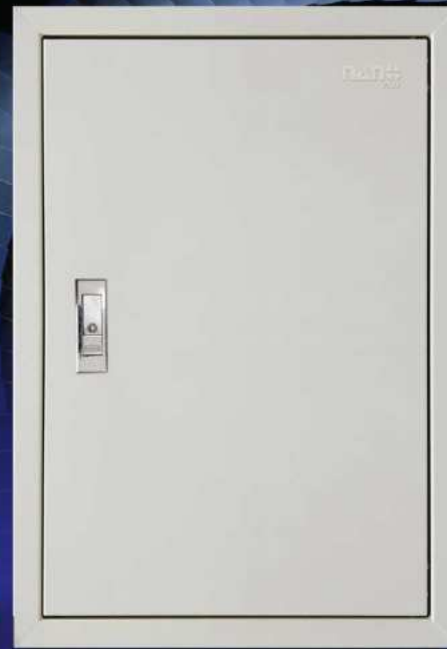
WALL MOUNTING CABINET

ตู้ไฟสวิตช์บอร์ด
ขนาดมาตรฐาน IP20

ความหนา

0.7-0.8 MM.

NEW



กนก
Plus

series



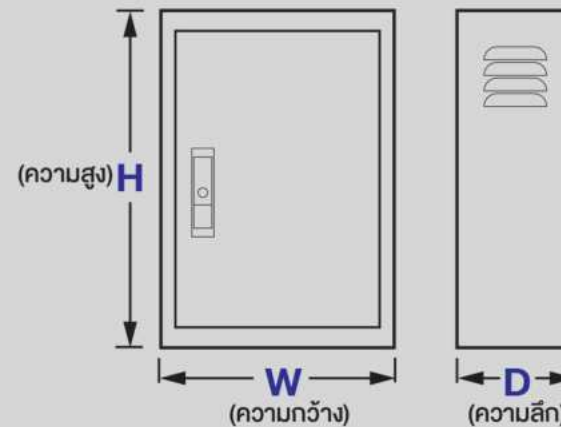
มอก.513-2548(IP20)
ผ่านการทดสอบ IP20
ตามหัวข้อมาตรฐานมอก.513-2548

COLOR ○ LIGHT GRAY สีควันบุหรี่

WALL MOUNTING CABINET

Item Code	Dimension(mm.) ขนาด(มม.)			Thickness(mm.) ความหนา(มม.)	Unit Price ราคา/หน่วย
	Width กว้าง	Height สูง	Depth ลึก		
รหัสสินค้า					
MCTT00(0.7)	200	300	150	0.7 mm.	379.-
MCTT0(0.7)	250	350	150	0.7 mm.	441.-
MCTT01(0.7)	300	450	170	0.7 mm.	499.-
MCTT02(0.7)	350	520	170	0.7 mm.	607.-
MCTT03(0.7)	400	570	200	0.7 mm.	742.-
MCTT04(0.8)	440	610	230	0.8 mm.	909.-
MCTT05(0.8)	570	690	250	0.8 mm.	1,367.-
MCTT06(0.8)	600	760	250	0.8 mm.	1,592.-
MCTT07(0.8)	640	920	250	0.8 mm.	2,049.-

Dimension (mm.)



Description



How to change cabinet lid
by sliding the latch off to remove it. Change the side of the cabinet lid as needed.

วิธีการเปลี่ยนกอดสลัก
ฝาตู้ โดยเลื่อนสลักออกเพื่อกอด
เปลี่ยนฝั่งฝาตู้ได้ตามที่ต้องการ



Cabinet door lock
(press bounce type)
for easy and convenient use

กุญแจล็อกตู้ (แบบกดเต็ง)
เปิดปิดสะดวกใช้งานได้ง่าย
(พร้อมลูกกุญแจ 2 ดอก)

เลื่อนสลัก
เปลี่ยนด้าน



ตัวตู้ปิดสนิท
พร้อมกุญแจล็อก

มาตรฐานการกันฝุ่นกันน้ำ IP20

เหมาะสำหรับงานติดตั้งระบบไฟฟ้าภายในอาคาร

1. ตัวตู้ปิดสนิท มาตรฐานการกันฝุ่นกันน้ำ IP 20
2. ผลิตขึ้นรูปขึ้นงานจาก เหล็กแผ่นขาวคุณภาพสูง
ทนความร้อน ทนแรงกระแทก ความหนา 0.7 - 0.8 mm.
3. มาตรฐานการผลิต ควบคุมอัตโนมัติด้วยระบบ CNC
ที่ทันสมัย (Computer Numerical Control)
4. ฟันสีด้วยระบบ Electrostatic Powder Coating
(สีฝุ่น) เพื่อให้ได้คุณภาพพื้นผิวที่ดี และความคงทน

WALL MOUNTING CABINET

Waterproof with Roof
ตู้ไฟวอล์ทซ์บอร์ดกันน้ำมีหลังคา

ความหนา

0.7-0.8 MM.

NEW



IP44



series



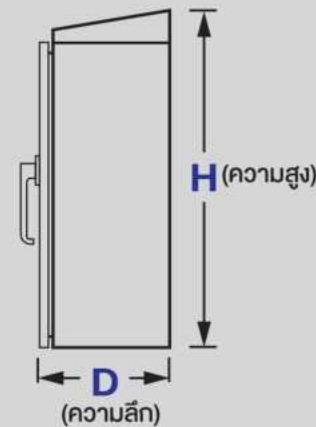
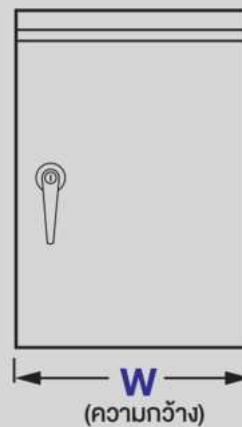
มอก.513-2548(IP44)
ผ่านการทดสอบ IP44
ตามหัวข้อมาตรฐานมอก.513-2548

COLOR ○ LIGHT GRAY สีคลื่นบุหรีย่น

WALL MOUNTING CABINET (Waterproof with Roof)

Item Code	Dimension(mm.) ขนาด(มม.)			Thickness(mm.) ความหนา(มม.)	Unit Price ราคา/หน่วย
	Width กว้าง	Height สูง	Depth ลึก		
รหัสสินค้า					
MCWC00(0.7)	200	300	150	0.7 mm.	662.-
MCWC0(0.7)	250	350	150	0.7 mm.	703.-
MCWC1(0.7)	300	450	170	0.7 mm.	789.-
MCWC2(0.7)	350	520	170	0.7 mm.	918.-
MCWC3(0.7)	400	570	200	0.7 mm.	1,064.-
MCWC4(0.8)	440	610	230	0.8 mm.	1,278.-
MCWC5(0.8)	570	690	250	0.8 mm.	1,912.-
MCWC6(0.8)	600	760	250	0.8 mm.	2,337.-
MCWC7(0.8)	640	920	250	0.8 mm.	3,186.-

Dimension (mm.)



ขอรับตู้
เพื่อกันน้ำ



IP44

สำหรับตู้ขนาด*
00-3



สำหรับตู้ขนาด*
4-7



Roof that can prevent dust and water from entering the cabinet.

หลังคาที่ยื่นออกมาสามารถป้องกันฝุ่นและน้ำเข้าตู้ได้ในระดับ IP 44

Lockable lever handle, comfortable to hold, easy to open and close, good quality. Not easy to rust.

มือจับกันโยกเงาควาย ล็อคได้จับมั่นคงมือ เปิดปิดสะดวก คุณภาพดีไม่เป็นสนิมง่าย (พร้อมลูกกุญแจ 2 ดอก)

ตัวตู้ปิดสนิท พร้อมกุญแจล็อค

มาตรฐานการกันฝุ่นกันน้ำ IP44

เหมาะสำหรับงานติดตั้งระบบไฟฟ้าภายในและภายนอกอาคาร

1. ตัวตู้ปิดสนิท มาตรฐานการกันฝุ่นกันน้ำ IP44
2. ผลิตขึ้นรูปขึ้นงานจาก เหล็กแผ่นขาวคุณภาพสูง ผนวกพร้อม งบแรงกระแทก ความหนา 0.8 - 1.0 mm.
3. มาตรฐานการผลิต ควบคุมอัตโนมัติด้วยระบบ CNC ที่ทันสมัย (Computer Numerical Control)
4. พ่นสีด้วยระบบ Electrostatic Powder Coating (สีฝุ่น) เพื่อให้ได้คุณภาพพื้นผิวที่ดี และความคงทน

WIREWAY

รางสายเวย์
พ่นสีมาตรฐาน

Nano
ELECTRIC PRODUCT

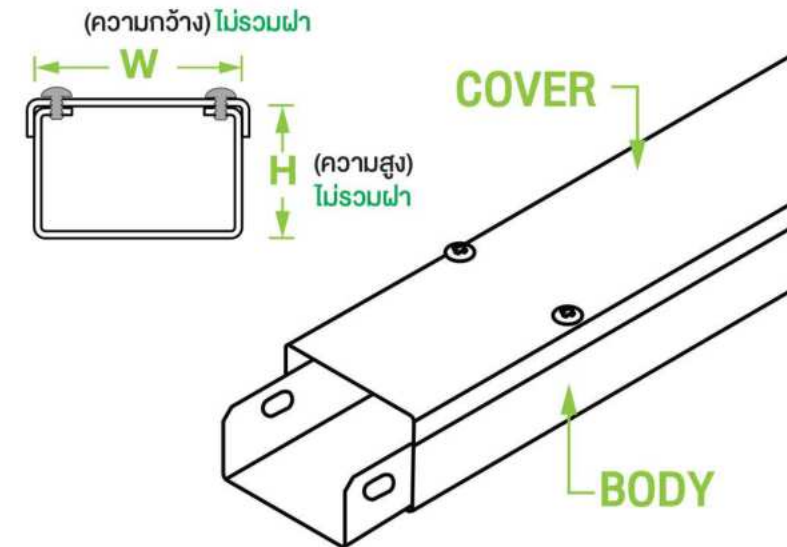
Electrostatic Powder Coating

WIREWAY COLOR : GRAY

รางสายเวย์พ่นสี(สีเทา)

Item Code	Dimension(mm.)						Unit Price (ราคา/หน่วย)					
	inch.(นิ้ว)		ft.(ฟุต)	mm.(มม.)			Thickness (mm.) ความหนา(มม.)					
	Height สูง	Width กว้าง	Lenght ยาว	Height สูง	Width กว้าง	Lenght ยาว	NEW 0.5 mm.	NEW 0.6 mm.	0.8 mm.	1.0 mm.	NEW 1.2 mm.	NEW 1.6 mm.
MTWW22	2"	2"	8	50	50	2440	-	-	430.-	-	-	-
MTWW23	2"	3"	8	50	75	2440	289.-	-	440.-	-	580.-	787.-
MTWW24	2"	4"	8	50	100	2440	308.-	-	465.-	-	675.-	898.-
MTWW26	2"	6"	8	50	150	2440	-	-	730.-	-	1,054.-	1,389.-
MTWW34	3"	4"	8	75	100	2440	-	-	495.-	-	764.-	1,010.-
MTWW44	4"	4"	8	100	100	2440	-	435.-	645.-	-	1,004.-	1,317.-
MTWW46	4"	6"	8	100	150	2440	-	-	730.-	-	1,054.-	1,389.-
MTWW48	4"	8"	8	100	200	2440	-	-	935.-	-	1,317.-	1,679.-
MTWW410	4"	10"	8	100	250	2440	-	-	-	1,445.-	1,432.-	1,750.-
MTWW412	4"	12"	8	100	300	2440	-	-	-	1,600.-	1,635.-	1,979.-
MTWW66	6"	6"	8	150	150	2440	-	-	935.-	-	1,317.-	1,679.-
MTWW68	6"	8"	8	150	200	2440	-	-	-	1,445.-	1,432.-	1,750.-
MTWW610	6"	10"	8	150	250	2440	-	-	-	1,600.-	1,635.-	1,979.-
MTWW612	6"	12"	8	150	300	2440	-	-	-	1,810.-	1,843.-	2,250.-
MTWW88	8"	8"	8	200	200	2440	-	-	-	1,600.-	1,635.-	1,979.-
MTWW810	8"	10"	8	200	250	2440	-	-	-	1,810.-	1,843.-	2,250.-
MTWW812	8"	12"	8	200	300	2440	-	-	-	1,995.-	1,979.-	2,656.-

Dimension (mm.)



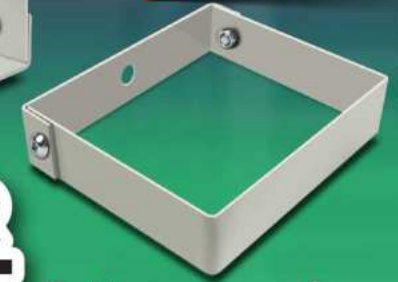
Description

คุณสมบัติและจุดเด่นของสินค้า

1. รางสายเวย์ แบบฝาครอบยึดด้วยสกรู มีขนาดตามมาตรฐานให้เลือกหลายขนาด
2. สำหรับติดตั้งระบบสายไฟฟ้า หรือสายโทรศัพท์ภายในอาคาร ทำให้การเดินสายไฟจำนวนหลายเส้นให้เป็นระเบียบ เปิดปิดฝาครอบด้วยการขันสกรู ทำให้แข็งแรงไม่หลุดง่าย
3. ผลิตขึ้นรูปชิ้นงานจาก เหล็กแผ่นทรงแทงคุณภาพสูงและมีความทนทาน ทนความร้อน ทนแรงกระแทก ความหนา 0.8 - 1.0 mm.
4. มาตรฐานการผลิตควบคุมการผลิตด้วยระบบ CNC ที่ทันสมัย(Computer Numerical Control)
5. พ่นสีด้วยระบบ Electrostatic Powder Coating (สีฝุ่น) เพื่อให้ได้คุณภาพพื้นผิวที่ดีและมีความคงทน ทำให้ไม่เกิดสนิมง่าย

HORIZONTAL TEE

สามทางรางวายเวย์



NEW

Electrostatic Powder Coating พ่นสีมาตรฐาน

HANGER SUPPORT ჭირბრავვავვე

สามทางรางวายเวย์

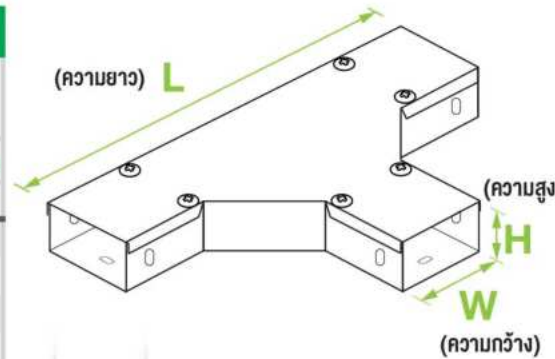
COLOR : GRAY (สีเทา)

ჭირბრავვავვე

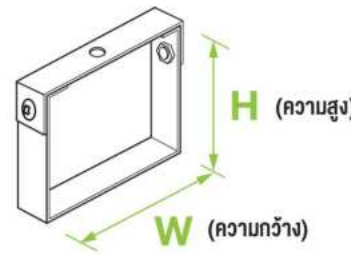
COLOR : GRAY (สีเทา)

HORIZONTAL TEE

Item Code	Dimension(mm.)					Unit Price (ราคา/หน่วย)	
	inch.(นิ้ว)		mm.(มม.)			Thickness(mm.)ความหนา(มม.)	
	Height สูง	Width กว้าง	Height สูง	Width กว้าง	Lenght ยาว		
รหัสสินค้า	สูง	กว้าง	สูง	กว้าง	ยาว	0.8 mm.	1.0 mm.
MWHT23	2"	3"	50	75	381	352.-	-
MWHT24	2"	4"	50	100	406	368.-	-
MWHT26	2"	6"	50	150	457	492.-	-
MWHT34	3"	4"	75	100	406	383.-	-
MWHT44	4"	4"	100	100	406	409.-	-
MWHT46	4"	6"	100	150	457	492.-	-
MWHT48	4"	8"	100	200	508	585.-	-
MWHT410	4"	10"	100	250	559	-	813.-
MWHT412	4"	12"	100	300	610	-	896.-
MWHT66	6"	6"	150	150	457	585.-	-
MWHT68	6"	8"	150	200	508	-	813.-
MWHT610	6"	10"	150	250	559	-	896.-
MWHT612	6"	12"	150	300	610	-	989.-
MWHT88	8"	8"	200	200	508	-	896.-
MWHT810	8"	10"	200	250	559	-	989.-
MWHT812	8"	12"	200	300	610	-	1,072.-



Dimension (mm.)



HANGER SUPPORT

Item Code	Dimension(mm.)				Unit Price (ราคา/หน่วย)
	inch.(นิ้ว)		mm.(มม.)		
	Height สูง	Width กว้าง	Height สูง	Width กว้าง	
รหัสสินค้า	สูง	กว้าง	สูง	กว้าง	Thickness(mm.)ความหนา(มม.) 2.0 mm.
MWHS23	2"	3"	50	75	104.-
MWHS24	2"	4"	50	100	119.-
MWHS26	2"	6"	50	150	150.-
MWHS34	3"	4"	75	100	124.-
MWHS44	4"	4"	100	100	140.-
MWHS46	4"	6"	100	150	150.-
MWHS48	4"	8"	100	200	166.-
MWHS410	4"	10"	100	250	192.-
MWHS412	4"	12"	100	300	217.-
MWHS66	6"	6"	150	150	166.-
MWHS68	6"	8"	150	200	192.-
MWHS610	6"	10"	150	250	217.-
MWHS612	6"	12"	150	300	248.-
MWHS88	8"	8"	200	200	233.-
MWHS810	8"	10"	200	250	259.-
MWHS812	8"	12"	200	300	274.-

Electrostatic Powder Coating
 ฝุ่นสีมาตรฐาน

Nano
 ELECTRIC PRODUCT

NEW



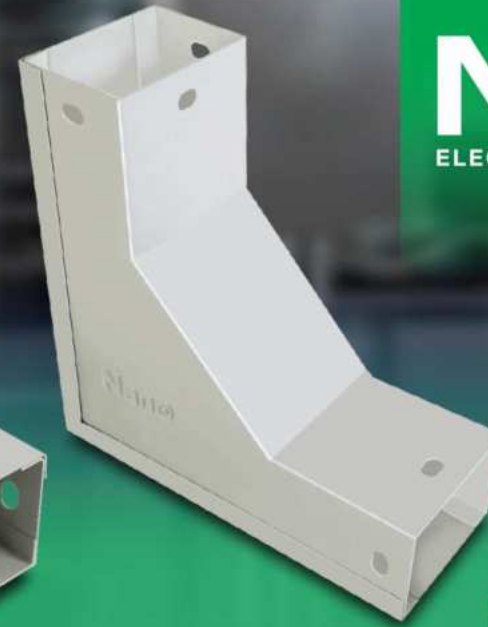
HORIZONTAL ELBOW

ข้ออวางววยเวย์เปิดบน



INSIDE OPENING ELBOW

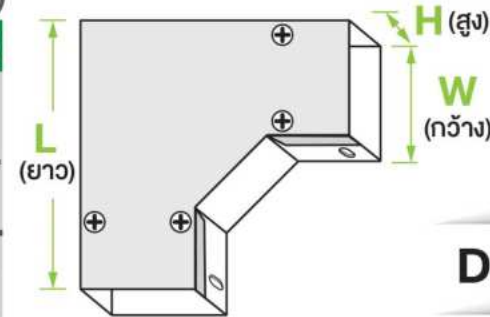
ข้ออวางววยเวย์เปิดใน



ข้ออวางววยเวย์
 เปิดนอก
OUTSIDE OPENING ELBOW

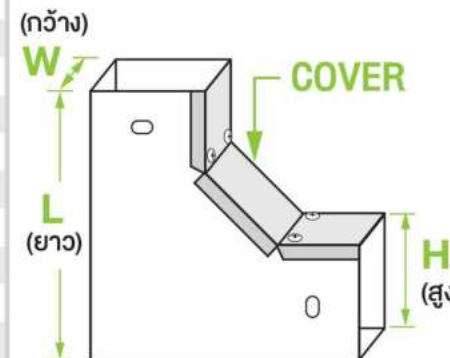
COLOR : GRAY (สีเทาเข้ม)

Item Code (รหัสสินค้า)			Dimension		Dimension(mm.)						Unit Price(ราคา/หน่วย)	
HORIZONTAL ELBOW	INSIDE OPENING ELBOW	OUTSIDE OPENING ELBOW	inch. (นิ้ว)		HORIZONTAL ELBOW เปิดบน			INSIDE / OUTSIDE OPENING ELBOW เปิดใน / เปิดนอก			Thickness(mm.) ความหนา(มม.)	
เปิดบน	เปิดใน	เปิดนอก	Height สูง	Width กว้าง	Height สูง	Width กว้าง	Lenght ยาว	Height สูง	Width กว้าง	Lenght ยาว	0.8 mm.	1.0 mm.
MWHE23	MWIE23	MWOE23	2"	3"	50	75	227	50	75	202	207.-	-
MWHE24	MWIE24	MWOE24	2"	4"	50	100	252	50	100	202	217.-	-
MWHE26	MWIE26	MWOE26	2"	6"	50	150	302	50	150	202	342.-	-
MWHE34	MWIE34	MWOE34	3"	4"	75	100	252	75	100	227	233.-	-
MWHE44	MWIE44	MWOE44	4"	4"	100	100	252	100	100	252	259.-	-
MWHE46	MWIE46	MWOE46	4"	6"	100	150	302	100	150	252	342.-	-
MWHE48	MWIE48	MWOE48	4"	8"	100	200	352	100	200	252	435.-	-
MWHE410	MWIE410	MWOE410	4"	10"	100	250	402	100	250	252	-	673.-
MWHE412	MWIE412	MWOE412	4"	12"	100	300	452	100	300	252	-	745.-
MWHE66	MWIE66	MWOE66	6"	6"	150	150	302	150	150	302	435.-	-
MWHE68	MWIE68	MWOE68	6"	8"	150	200	352	150	200	302	-	673.-
MWHE610	MWIE610	MWOE610	6"	10"	150	250	402	150	250	302	-	745.-
MWHE612	MWIE612	MWOE612	6"	12"	150	300	452	150	300	302	-	844.-
MWHE88	MWIE88	MWOE88	8"	8"	200	200	352	200	200	352	-	745.-
MWHE810	MWIE810	MWOE810	8"	10"	200	250	402	200	250	352	-	844.-
MWHE812	MWIE812	MWOE812	8"	12"	200	300	452	200	300	352	-	932.-

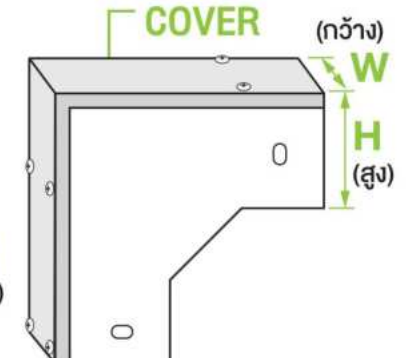


เปิดบน
 HORIZONTAL ELBOW

Dimension (mm.)



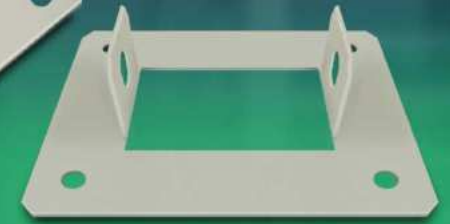
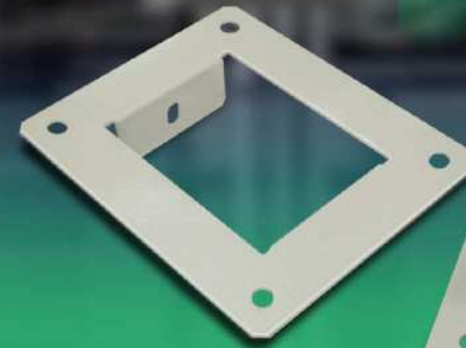
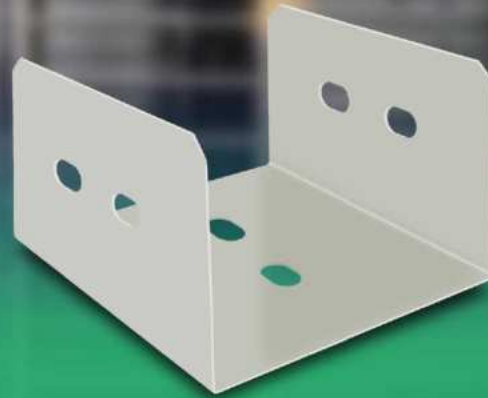
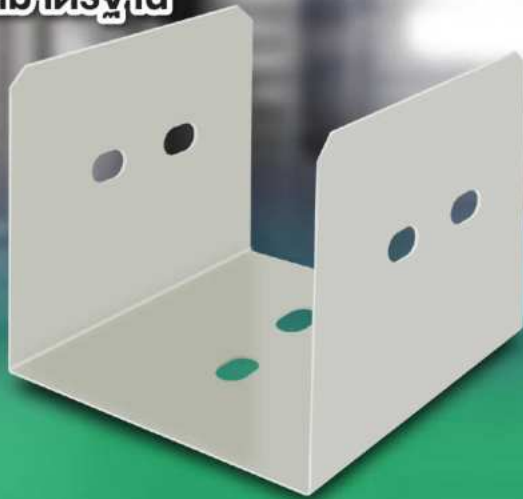
เปิดใน
 INSIDE OPENING ELBOW



เปิดนอก
 OUTSIDE OPENING ELBOW

Electrostatic Powder Coating พ่นสีมาตรฐาน

NEW



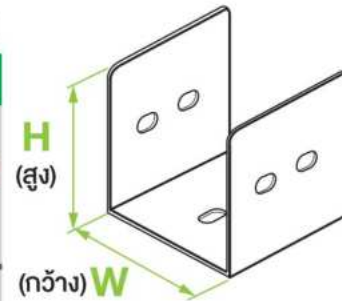
CONNECTOR ข้อต่อตรงรางวายเวย์

FLANGE END ข้อต่อลงตู้รางวายเวย์

ข้อต่อตรงรางวายเวย์

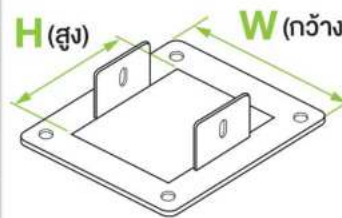
COLOR : GRAY (สีเทาเข้ม)

Item Code	Dimension(mm.)				Unit Price (ราคา/หน่วย)	
	inch.(นิ้ว)		mm.(มม.)		Thickness(mm.)ความหนา(มม.)	
	Height	Width	Height	Width	0.8 mm.	1.0 mm.
รหัสสินค้า	สูง	กว้าง	สูง	กว้าง	0.8 mm.	1.0 mm.
MWCN23	2"	3"	50	75	98.-	-
MWCN24	2"	4"	50	100	104.-	-
MWCN26	2"	6"	50	150	140.-	-
MWCN34	3"	4"	75	100	119.-	-
MWCN44	4"	4"	100	100	129.-	-
MWCN46	4"	6"	100	150	140.-	-
MWCN48	4"	8"	100	200	150.-	-
MWCN410	4"	10"	100	250	-	181.-
MWCN412	4"	12"	100	300	-	207.-
MWCN66	6"	6"	150	150	150.-	-
MWCN68	6"	8"	150	200	-	166.-
MWCN610	6"	10"	150	250	-	207.-
MWCN612	6"	12"	150	300	-	233.-
MWCN88	8"	8"	200	200	-	217.-
MWCN810	8"	10"	200	250	-	248.-
MWCN812	8"	12"	200	300	-	259.-



ข้อต่อตรงรางวายเวย์
CONNECTOR

Dimension (mm.)



ข้อต่อลงตู้รางวายเวย์
FLANGE END

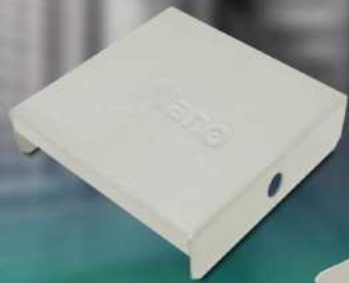
ข้อต่อลงตู้รางวายเวย์

COLOR : GRAY (สีเทาเข้ม)

Item Code	Dimension(mm.)				Unit Price (ราคา/หน่วย)	
	inch.(นิ้ว)		mm.(มม.)		Thickness(mm.)ความหนา(มม.)	
	Height	Width	Height	Width	0.8 mm.	1.0 mm.
รหัสสินค้า	สูง	กว้าง	สูง	กว้าง	0.8 mm.	1.0 mm.
MWFE23	2"	3"	50	75	98.-	-
MWFE24	2"	4"	50	100	104.-	-
MWFE26	2"	6"	50	150	140.-	-
MWFE34	3"	4"	75	100	119.-	-
MWFE44	4"	4"	100	100	129.-	-
MWFE46	4"	6"	100	150	140.-	-
MWFE48	4"	8"	100	200	150.-	-
MWFE410	4"	10"	100	250	-	181.-
MWFE412	4"	12"	100	300	-	207.-
MWFE66	6"	6"	150	150	150.-	-
MWFE68	6"	8"	150	200	-	166.-
MWFE610	6"	10"	150	250	-	207.-
MWFE612	6"	12"	150	300	-	233.-
MWFE88	8"	8"	200	200	-	217.-
MWFE810	8"	10"	200	250	-	248.-
MWFE812	8"	12"	200	300	-	259.-

Electrostatic Powder Coating พ่นสีมาตรฐาน

Nano
ELECTRIC PRODUCT



NEW

END CAP

แผ่นปิดหัวท้ายรางวางสาย

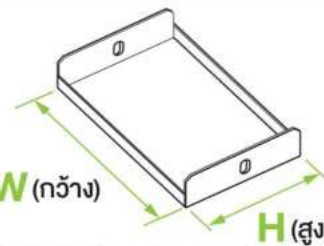
HORIZONTAL CROSS

สี่ทางรางวางสาย

แผ่นปิดหัวท้ายรางวางสาย

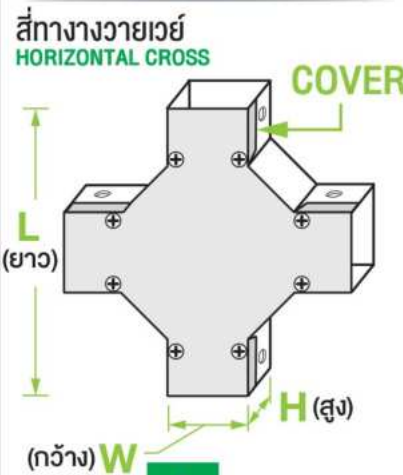
COLOR : GRAY (สีเทาเข้ม)

Item Code	Dimension(mm.)				Unit Price (ราคา/หน่วย)	
	inch.(นิ้ว)		mm.(มม.)		Thickness(mm.)ความหนา(มม.)	
	Height	Width	Height	Width	0.8 mm.	1.0 mm.
รหัสสินค้า	สูง	กว้าง	สูง	กว้าง	0.8 mm.	1.0 mm.
MWEC23	2"	3"	50	75	98.-	-
MWEC24	2"	4"	50	100	104.-	-
MWEC26	2"	6"	50	150	140.-	-
MWEC34	3"	4"	75	100	119.-	-
MWEC44	4"	4"	100	100	129.-	-
MWEC46	4"	6"	100	150	140.-	-
MWEC48	4"	8"	100	200	150.-	-
MWEC410	4"	10"	100	250	-	181.-
MWEC412	4"	12"	100	300	-	207.-
MWEC66	6"	6"	150	150	150.-	-
MWEC68	6"	8"	150	200	-	166.-
MWEC610	6"	10"	150	250	-	207.-
MWEC612	6"	12"	150	300	-	233.-
MWEC88	8"	8"	200	200	-	217.-
MWEC810	8"	10"	200	250	-	248.-
MWEC812	8"	12"	200	300	-	259.-



แผ่นปิดหัวท้ายรางวางสาย
END CAP

Dimension (mm.)



สี่ทางวางสาย
HORIZONTAL CROSS

สี่ทางรางวางสาย

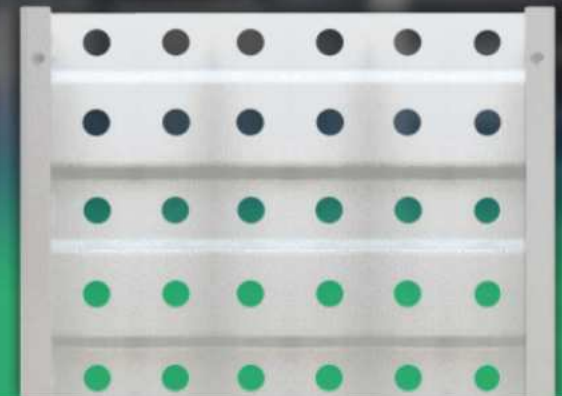
COLOR : GRAY (สีเทาเข้ม)

Item Code	Dimension(mm.)					Unit Price (ราคา/หน่วย)	
	inch.(นิ้ว)		mm.(มม.)			Thickness(mm.)ความหนา(มม.)	
	Height	Width	Height	Width	Lenght	0.8 mm.	1.0 mm.
รหัสสินค้า	สูง	กว้าง	สูง	กว้าง	ยาว	0.8 mm.	1.0 mm.
MWHC23	2"	3"	50	75	381	492.-	-
MWHC24	2"	4"	50	100	406	502.-	-
MWHC26	2"	6"	50	150	457	626.-	-
MWHC34	3"	4"	75	100	406	518.-	-
MWHC44	4"	4"	100	100	406	544.-	-
MWHC46	4"	6"	100	150	457	626.-	-
MWHC48	4"	8"	100	200	508	720.-	-
MWHC410	4"	10"	100	250	559	-	953.-
MWHC412	4"	12"	100	300	610	-	1030.-
MWHC66	6"	6"	150	150	457	720.-	-
MWHC68	6"	8"	150	200	508	-	953.-
MWHC610	6"	10"	150	250	559	-	1030.-
MWHC612	6"	12"	150	300	610	-	1129.-
MWHC88	8"	8"	200	200	508	-	1030.-
MWHC810	8"	10"	200	250	559	-	1129.-
MWHC812	8"	12"	200	300	610	-	1206.-

CABLE TRAY Trunking

รางเคเบิลทรังก์
ข้างลอน

Nano
ELECTRIC PRODUCT



Electrostatic Powder Coating

เคเบิลทรังก์พ่นสี

COLOR : GRAY (สีเทา)

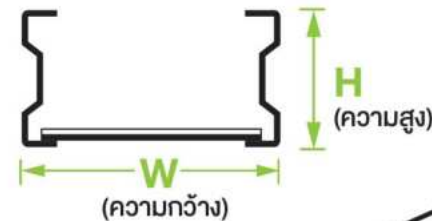
CABLE TRAY

Item Code	Dimension(mm.) ขนาด(มม.)			Thickness(mm.) ความหนา(มม.)	Unit Price ราคา/หน่วย
	Width กว้าง	Height สูง	Lenght ยาว		
รหัสสินค้า					
MTCT2	200	100	2440	1.6/2.0 mm.	1,440.-
MTCT3	300	100	2440	1.6/2.0 mm.	1,900.-
MTCT4	400	100	2440	1.6/2.0 mm.	2,365.-
MTCT5	500	100	2440	1.6/2.0 mm.	2,815.-
MTCT6	600	100	2440	1.6/2.0 mm.	3,315.-
MTCT7	700	100	2440	1.6/2.0 mm.	3,785.-
MTCT8	800	100	2440	1.6/2.0 mm.	4,265.-
MTCT9	900	100	2440	1.6/2.0 mm.	4,735.-
MTCT10	1000	100	2440	1.6/2.0 mm.	5,125.-

Description คุณสมบัติและจุดเด่นของสินค้า

1. รางเคเบิลทรังก์ ข้างลอน มีหลากหลายขนาดให้เลือกใช้งาน ความกว้างตั้งแต่ 200 - 1000 mm. ความยาว 2440 mm.
2. รางเคเบิลทรังก์ ควบคุมการผลิตด้วยระบบ CNC ที่ทันสมัย (Computer Numerical Control)
3. สำหรับงานติดตั้งระบบสายไฟฟ้าภายในและภายนอกอาคาร
4. ผลิตขึ้นรูปชิ้นงานจาก เหล็กแผ่นขลุ่ยคุณภาพสูง ทนความร้อน ทนแรงกระแทก ความหนาผิวข้างซ้ายขวา 2.0 มม. และความหนาผิวล่าง 1.6 มม.(ที่เป็นลอน)
5. พ่นสีด้วยระบบ Electrostatic Powder Coating (สีฝุ่น) เพื่อให้ได้คุณภาพพื้นผิวที่ดี และความคงทน ทำให้ไม่เกิดสนิมง่าย

Dimension (mm.)



ความกว้าง : 200 - 1000 mm.
ความยาว : 2440 mm.
ความสูง : 100 mm. (มาตรฐาน)

การเคลือบผิว : พ่นสีฝุ่น
เฉดสีมาตรฐาน : สีเทา
การใช้งาน: เหมาะสำหรับการใช้งานภายในและภายนอกอาคาร

CABLE TRAY COVER

ฝารางเคเบิลทรี
ข้างลอน

Nano
ELECTRIC PRODUCT

Electrostatic Powder Coating

ความหนา
1.6 MM.

ฝารางเคเบิลทรีพ่นสี

COLOR : GRAY (สีเทา)

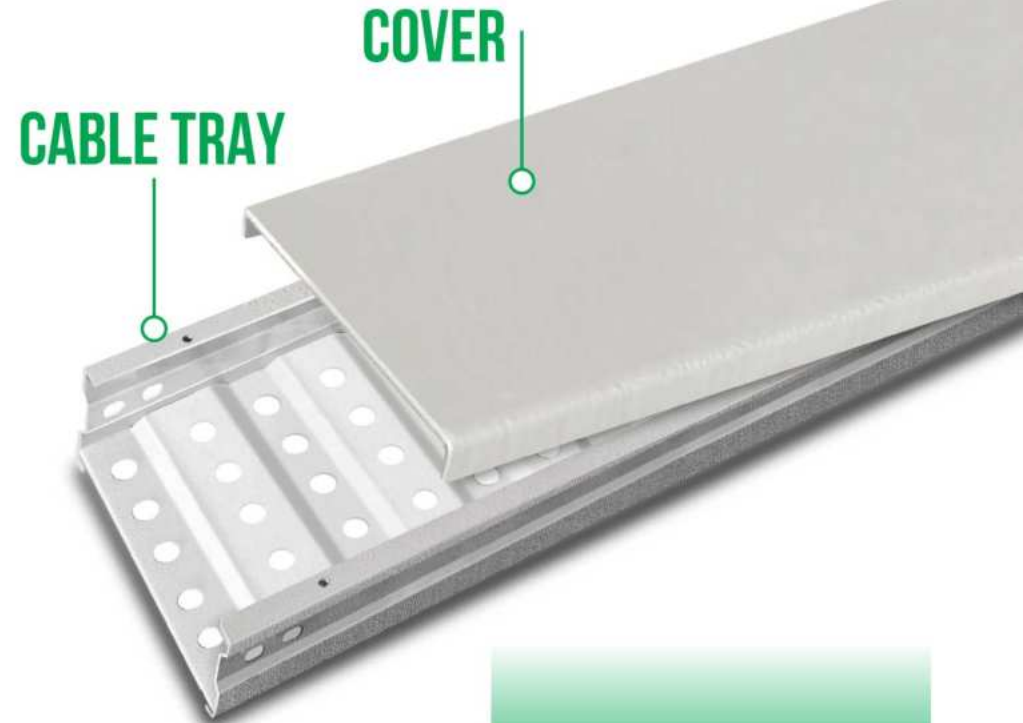
CABLE TRAY COVER

Item Code	Dimension(mm.) ขนาด(มม.)		Thickness (mm.)	Unit Price
	Width กว้าง	Lenght ยาว		
รหัสสินค้า	ความหนา(มม.)	ราคา/หน่วย		
CTC2	200	2440	1.6 mm.	880.-
CTC3	300	2440	1.6 mm.	1,070.-
CTC4	400	2440	1.6 mm.	1,235.-
CTC5	500	2440	1.6 mm.	1,430.-
CTC6	600	2440	1.6 mm.	1,595.-
CTC7	700	2440	1.6 mm.	1,785.-
CTC8	800	2440	1.6 mm.	2,000.-
CTC9	900	2440	1.6 mm.	2,165.-
CTC10	1000	2440	1.6 mm.	2,335.-

Description คุณสมบัติและจุดเด่นของสินค้า

1. ฝารางเคเบิลทรี ข้างลอน มีหลากหลายขนาดให้เลือกใช้งาน ความกว้างตั้งแต่ 200 - 1000 mm. ความยาว 2440 มม.
2. ฝารางเคเบิลทรี ควบคุมการผลิตด้วยระบบ CNC ที่ทันสมัย (Computer Numerical Control)
3. สำหรับงานติดตั้งระบบสายไฟฟ้าภายในและภายนอกอาคาร
4. ผลิตขึ้นรูปขึ้นงานจาก เหล็กแผ่นทรงแทงคุณภาพสูง ทนความร้อน ทนแรงกระแทก ความหนา 1.6 mm.
5. พ่นสีด้วยระบบ Electrostatic Powder Coating (สีฝุ่น) เพื่อให้ได้คุณภาพผิวที่ดี และความคงทน ทำให้ไม่เกิดสนิมง่าย

ASSEMBLY



ความกว้าง : 200 - 1000 mm.
ความยาว : 2440 mm.

การเคลือบผิว : พ่นสีฝุ่น
เจดสีมาตรฐาน : สีเทา
การใช้งาน: เหมาะสำหรับการใช้งานภายใน
และภายนอกอาคาร

CABLE LADDER

รางเคเบิลแลดเดอร์

Nan
ELECTRIC PRODUCT

Hot-Dip Galvanized Cable Ladder

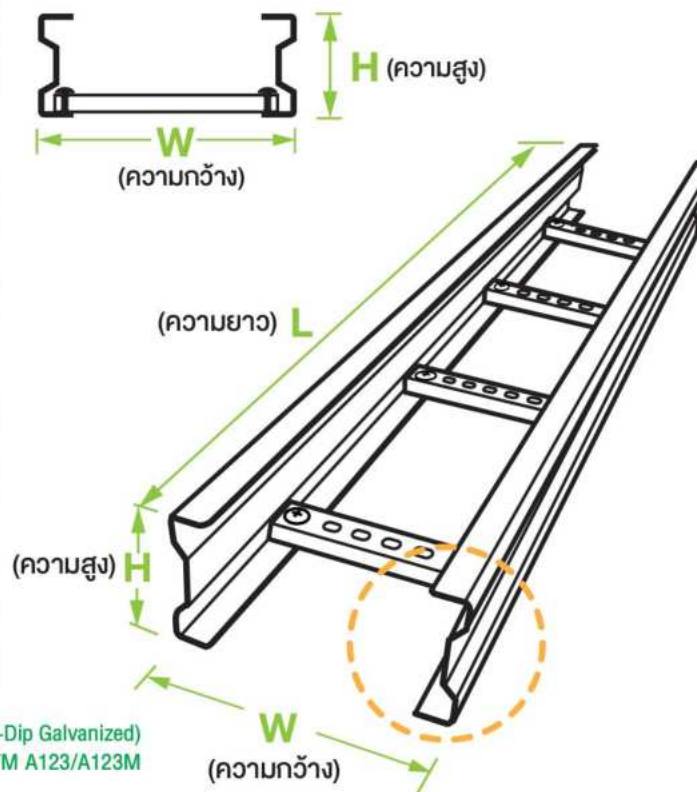
รางเคเบิลแลดเดอร์กัลวาไนซ์

CABLE LADDER					
Item Code	Dimension(mm.) ขนาด(มม.)			Thickness(mm.) ความหนา(มม.)	Unit Price ราคา/หน่วย
	Width กว้าง	Height สูง	Lenght ยาว		
รหัสสินค้า					
MTLD2	200	100	3000	2.0 mm.	1,670.-
MTLD3	300	100	3000	2.0 mm.	1,975.-
MTLD4	400	100	3000	2.0 mm.	2,210.-
MTLD5	500	100	3000	2.0 mm.	2,335.-
MTLD6	600	100	3000	2.0 mm.	2,500.-
MTLD7	700	100	3000	2.0 mm.	2,625.-
MTLD8	800	100	3000	2.0 mm.	2,750.-
MTLD9	900	100	3000	2.0 mm.	2,875.-
MTLD10	1000	100	3000	2.0 mm.	2,995.-

Description คุณสมบัติและจุดเด่นของสินค้า

1. รางเคเบิลแลดเดอร์ (ชูบถลวไนซ์) มีหลายขนาดให้เลือกใช้งาน ความกว้าง ตั้งแต่ 200 - 1000 mm. ความยาว 3000 mm.
2. ตัวรางผลิตจาก เหล็กแผ่นค่าคุณภาพสูง ความหนา 2.0 mm.
3. ตัวรางออกแบบและควบคุมการผลิตด้วยระบบ CNC ที่ทันสมัย (Computer Numerical Control)
4. ผ่านกระบวนการเคลือบผิวด้วย สังกะสีแบบจุ่มร้อน (Hot-Dip Galvanized) ชูบถลวไนซ์ อ้างอิงตามมาตรฐานการชูบ ASTM A123/A123M เพื่อป้องกันการเกิดสนิม
5. เหมาะสำหรับงานติดตั้งระบบสายไฟฟ้าภายใน และภายนอกอาคาร ความทนทานต่อทุกสภาพแวดล้อมได้ดี สามารถรับน้ำหนักได้มาก

Dimension (mm.)



ชูบถลวไนซ์
Hot-Dip Galvanized



DETAIL

Material: Steel Sheet 2mm.
Finished Surface:
Hot-Dip Galvanized
Application:
Using for indoor and outdoor installation

CABLE LADDER COVER

ฝารางเคเบิลแลดเดอร์

Nano
ELECTRIC PRODUCT



Hot-Dip Galvanized Cable Ladder

ความหนา
2.0 MM.

ฝารางเคเบิลแลดเดอร์กัลวาไนซ์

CABLE LADDER COVER				
Item Code	Dimension(mm.) ขนาด(มม.)		Thickness (mm.)	Unit Price
	Width กว้าง	Lenght ยาว		
รหัสสินค้า	ความหนา(มม.)	ราคา/หน่วย		
LDC2	200	3000	2.0 mm.	1,380.-
LDC3	300	3000	2.0 mm.	1,635.-
LDC4	400	3000	2.0 mm.	2,030.-
LDC5	500	3000	2.0 mm.	2,440.-
LDC6	600	3000	2.0 mm.	2,930.-
LDC7	700	3000	2.0 mm.	3,375.-
LDC8	800	3000	2.0 mm.	3,820.-
LDC9	900	3000	2.0 mm.	4,250.-
LDC10	1000	3000	2.0 mm.	4,580.-

ASSEMBLY

ชุดฮอตดิปกัลวาไนซ์

HOT-DIP GALVANIZED CABLE LADDER

Material: Steel Sheet 2 mm.
Finished Surface:
Hot-Dip Galvanized
Application:
Using for indoor and outdoor installation

COVER



ความกว้าง : 200 - 1000 mm.
ความยาว : 3000 mm.

CABLE LADDER

Description คุณสมบัติและจุดเด่นของสินค้า

- ฝารางเคเบิลแลดเดอร์ (ชุดกัลวาไนซ์) มีหลายขนาดให้เลือก ความกว้าง ตั้งแต่ 200 - 1000 mm. ความยาว 3000 mm.
- ฝารางผลิตจาก เหล็กแผ่นค่าคุณภาพสูง ความหนา 2.0 mm.
- ฝารางออกแบบและควบคุมการผลิตด้วยระบบ CNC ที่ทันสมัย (Computer Numerical Control)
- ผ่านกระบวนการเคลือบผิวด้วย สังกะสีแบบจุ่มร้อน (Hot-Dip Galvanized) ชุดฮอตดิปกัลวาไนซ์ อ้างอิงตามมาตรฐานการชุบ ASTM A123/A123M เพื่อป้องกันการเกิดสนิม
- เหมาะสำหรับงานติดตั้งระบบสายไฟฟ้าภายใน และภายนอกอาคาร ความทนทานต่อทุกสภาพแวดล้อมได้ดี สามารถรับน้ำหนักได้มาก

PULL BOX

พูลบ็อกซ์

Nano
ELECTRIC PRODUCT



ความหนา

0.5 MM.

Electrostatic Powder Coating

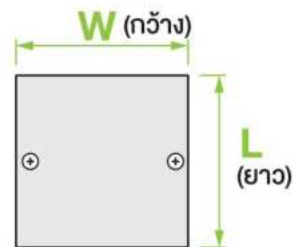
พูลบ็อกซ์พ่นสี

COLOR : GRAY (สีเทาเข้ม)

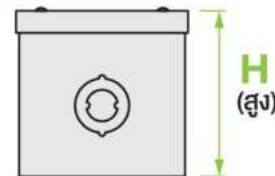
PULL BOX

Item Code	Dimension(mm.) ขนาด(มม.)			Thickness(mm.) ความหนา(มม.)	Unit Price ราคา/หน่วย
	Width กว้าง	Lenght ยาว	Height สูง		
MPBS-1	100	100	100	0.5 mm.	47.-
MPBS-2	150	150	100	0.5 mm.	66.-
MPBS-3	150	200	100	0.5 mm.	76.-
MPBS-4	200	200	100	0.5 mm.	95.-
MPBS-5	200	200	150	0.5 mm.	138.-
MPBS-6	200	250	100	0.5 mm.	135.-
MPBS-7	250	250	100	0.5 mm.	173.-
MPBS-8	250	250	150	0.5 mm.	194.-
MPBS-9	250	250	200	0.5 mm.	221.-
MPBS-10	250	300	100	0.5 mm.	190.-
MPBS-11	300	300	100	0.5 mm.	213.-
MPBS-12	300	300	150	0.5 mm.	240.-
MPBS-13	300	300	200	0.5 mm.	380.-
MPBS-14	400	400	150	0.5 mm.	353.-
MPBS-15	400	400	200	0.5 mm.	475.-
MPBS-16	500	500	200	0.5 mm.	611.-

Dimension (mm.)



TOP VIEW



FRONT VIEW

ASSEMBLY



Description คุณสมบัติและจุดเด่นของสินค้า

1. สำหรับงานติดตั้งระบบสายไฟฟ้าภายในอาคาร
2. ผลิตขึ้นรูปชิ้นงานจาก เหล็กแผ่นขาวคุณภาพสูง ทนความร้อน ทนแรงกระแทก
3. พ่นสีด้วยระบบ Electrostatic Powder Coating (สีผง) เพื่อให้ได้คุณภาพพื้นผิวที่ดี และความคงทน ทำให้ไม่เกิดสนิมง่าย

STANDARD & CERTIFICATES

Nano Brand are certified with many domestic and international standard. We commit ourselves to operate in the professional ways which delivering highest quality products and services for highest satisfactions to our valued customers.

ในด้านมาตรฐานเป็นอีกสิ่งที NANO ให้ความสำคัญโดยทุกผลิตภัณฑ์จะมีกระบวนการผลิตที่สมบูรณ์แบบเพื่อให้ได้มาซึ่งผลิตภัณฑ์คุณภาพในระดับสากล



มอก.513-2548
ผ่านการทดสอบ IP44 และ IP20
ตามหัวข้อมาตรฐานมอก.513-2548



ISO9001:2015

QUALITY PROCESS

Expertise in product quality protection

ELECTROSTATIC POWDER COATING

- Expertise
- Aesthetic appearance

สีฝุ่น หรือ สีพาวเดอร์โคท

- ความเชี่ยวชาญ กระบวนการพ่น และอบสีฝุ่นที่มีคุณภาพ ด้วยประสบการณ์
- รูปลักษณ์ที่สวยงาม คุณภาพพื้นผิวที่ดี และความคงทน

กระบวนการคุณภาพ ความเชี่ยวชาญในการปกป้องคุณภาพผลิตภัณฑ์

HOT-DIP GALVANIZING

- Durability
- Corrosion protection

ความเชี่ยวชาญในการป้องกันเหล็ก

- การเคลือบผิวด้วย การชุบสังกะสีแบบจุ่มร้อน
- ความทนทานต่อแรงเสียดทาน และแรงกระแทกสูง
- ปกป้องเหล็กในระยะยาวจากการกัดกร่อน

INSPECTION PROCESS

Quality control of our products is our first priority to ensure we only distribute quality products to all our customers. Our goal is to become the leader of electric product manufacturer and make NANO the most chosen brand in Thailand and ASEAN.


การตรวจสอบคุณภาพของสินค้าและผลิตภัณฑ์ทุกชนิดของเรานั้นคือ สิ่งที่เราให้ความสำคัญเป็นอย่างยิ่ง เพราะ NANO ต้องการที่จะนำผลิตภัณฑ์ของเราก้าวขึ้นสู่การเป็นผู้นำในอุปกรณ์ก่อสร้างและอุปกรณ์ไฟฟ้าของไทย และภูมิภาคอาเซียนต่อไปในอนาคต


Nano 
ELECTRIC PRODUCT


นาโน อิเล็กทริก โปรดักส์


NANO ELECTRIC PRODUCT

WWW.NANO-PRODUCT.COM

 @nanoelectric.official

 nano electric product

 @nanoelectric

 @nanoelectricproduct