

uPVC CONDUIT

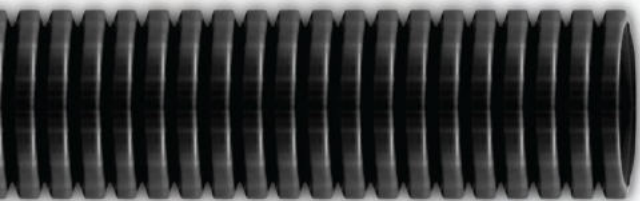
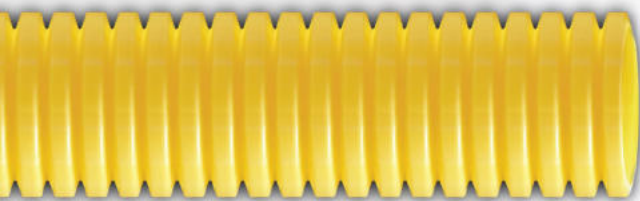
ท่อร้อยสายไฟยูพีวีซี

uPVC CORRUGATED CONDUIT

ท่ออ่อนลายลูกฟูกพีวีซี

ไนลอนเคเบิลเกลนด์ NYLON CABLE GLAND

Nano
ELECTRIC PRODUCT



FITTING

 ข้อต่อ

WWW.NANOPRODUCT.COM



มอก.216-2524

(ผ่านการทดสอบตามมาตรฐาน RoHS)



RoHS



ISO9001 : 2015



ISO14001 : 2015



uPVC CONDUIT

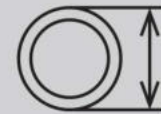
ท่อร้อยสายไฟยูพีวีซี

* ท่อสีขาว, สีเหลือง และ สีดำ

คุณสมบัติท่อร้อยสายไฟ และสายโทรศัพท์ ที่ผลิตจากพลาสติกเกรดคุณภาพไม่นำไฟฟ้าเมื่อเกิดการรั่วของไฟ ไม่ลามไฟ ไม่แตกหักง่าย สามารถติดตั้งได้ง่าย โดยใช้ประตูดัดท่อแทนความร้อนได้สะดวก ประหยัดข้อต่อ

* ท่อสีเทา

คุณสมบัติท่อเหมาะกับการนำมาใช้ในงานเกษตรหรืองานระบายน้ำทิ้ง ที่ไม่ต้องทนแรงดันมากนักน้ำหนักเบา ไม่เหมาะกับการเดินแบบฝังดิน



Outside Diameter
เส้นผ่าศูนย์กลางภายนอก



Thickness
ความหนา



ISO9001 : 2015



ISO14001 : 2015



Color : White
สีขาว



Color : Black
สีดำ

uPVC CONDUIT : mm.
ท่อร้อยสายไฟยูพีวีซี :มม.

uPVC CONDUIT : mm.

| Item Code รหัสสินค้า | NEW COLOR | Outside Diameter (mm.) | Thickness (mm.) | Lenght (M.) | Pieces / Bundle | Unit Price |
|-------------------------|--------------|-----------------------------|--------------------|---------------|-----------------|--------------|
| White ○ | Black ● | เส้นผ่าศูนย์กลางภายนอก(มม.) | ความหนา (มม.) | ความยาว(เมตร) | จำนวนเส้น/มัด | ราคาต่อหน่วย |
| NNPP16 | NNPP16B | 16 | 1.4 | 2.92 | 50 เส้น | |
| NNPP20 | NNPP20B | 20 | 1.8 | 2.92 | 25 เส้น | |
| NNPP25 | NNPP25B | 25 | 1.9 | 2.92 | 25 เส้น | |
| NNPP32 | NNPP32B | 32 | 2.5 | 2.92 | 10 เส้น | |
| NNPP40 | NNPP40B | 40 | 2.7 | 2.92 | 10 เส้น | |
| NNPP50 | NNPP50B | 50 | 3.0 | 2.92 | 10 เส้น | |



Color : Gray
สีเทา

uPVC CONDUIT : inch.
ท่อร้อยสายไฟยูพีวีซี :นิ้ว(ทุน)

PVC CONDUIT : inch.

| Item Code | Outside Diameter เส้นผ่าศูนย์กลางภายนอก | | Thickness (mm.) | Lenght (M.) | Pieces / Bundle | Unit Price |
|------------|--|----------|--------------------|---------------|-----------------|--------------|
| รหัสสินค้า | inch.(นิ้ว) | mm.(มม.) | ความหนา (มม.) | ความยาว(เมตร) | จำนวนเส้น/มัด | ราคาต่อหน่วย |
| NNPG15 | 3/8" | 18±0.20 | 1.1 | 4 | 50 เส้น | |
| NNPG18 | 1/2" | 22±0.20 | 1.1 | 4 | 25 เส้น | |
| NNPG20 | 3/4" | 26±0.25 | 1.1 | 4 | 25 เส้น | |
| NNPG25 | 1" | 34±0.30 | 1.2 | 4 | 10 เส้น | |
| NNPG80 | 3" | 89±0.50 | 1.4 | 4 | 4 เส้น | |

*เหมาะสำหรับใช้ในการเกษตรหรืองานระบายน้ำทิ้ง

UPVC CONDUIT

ท่อร้อยสายไฟยูพีวีซี



มอก.216-2524

INCH. (นิ้ว, หุน)



Nano
ELECTRIC PRODUCT



ISO9001 : 2015

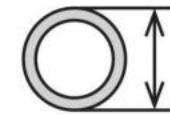


ISO14001 : 2015



UPVC CONDUIT : inch.

| Item Code รหัสสินค้า | | Outside Diameter เส้นผ่าศูนย์กลางภายนอก | | Wall Thickness(mm.) ความหนาของผนัง(มม.) | | | Lenght (m.) | Pieces/Bundle | Unit Price ราคาต่อหน่วย | | |
|-------------------------|----------|--|----------|--|----------|----------|----------------|---------------|----------------------------|---------|---------|
| White ○ | Yellow ● | inch.(นิ้ว) | mm.(มม.) | Class 1 | Class 2 | Class 3 | ความยาว | จำนวนเส้น/มัด | Class 1 | Class 2 | Class 3 |
| NNPW15 | NNPY15 | 3/8" | 18±0.20 | 2.0±0.20 | - | - | 4 | 50 เส้น | - | - | - |
| NNPW18 | NNPY18 | 1/2" | 22±0.20 | 2.0±0.20 | - | - | 4 | 25 เส้น | - | - | - |
| NNPW20 | NNPY20 | 3/4" | 26±0.25 | 2.0±0.20 | - | - | 4 | 25 เส้น | - | - | - |
| NNPW25 | NNPY25 | 1" | 34±0.30 | 3.0±0.30 | - | - | 4 | 10 เส้น | - | - | - |
| NNPW35 | NNPY35 | 1 1/4" | 42±0.35 | 3.5±0.40 | - | - | 4 | 10 เส้น | - | - | - |
| NNPW40 | NNPY40 | 1 1/2" | 48±0.40 | 4.0±0.40 | - | - | 4 | 10 เส้น | - | - | - |
| NNPW55 | NNPY55 | 2" | 60±0.50 | 4.5±0.40 | - | - | 4 | 5 เส้น | - | - | - |
| NNPW65 | NNPY65 | 2 1/2" | 76±0.50 | 4.5±0.40 | - | - | 4 | 4 เส้น | - | - | - |
| NNPW80 | NNPY80 | 3" | 89±0.50 | 5.9±0.40 | 4.5±0.30 | 2.5±0.25 | 4 | 3 เส้น | - | - | - |
| NNPW100 | NNPY100 | 4" | 114±0.50 | 7.0±0.40 | 5.7±0.35 | 3.0±0.30 | 4 | 1 เส้น | - | - | - |



Outside Diameter
เส้นผ่าศูนย์กลางภายนอก



Thickness
ความหนา

* ท่อสีขาว, สีเหลือง และสีดำ
คุณสมบัติท่อร้อยสายไฟและสายโทรศัพท์
ผลิตจากพลาสติกเกรดคุณภาพไม่นำไฟฟ้า
เมื่อเกิดการรั่วของไฟ ไม่ลามไฟ ไม่แตกหักง่าย
สามารถติดตั้งได้ โดยใช้สปริงตัดท่อแทน
ความร้อนได้สะดวก และประหยัดข้อต่อ

* ท่อสีเทา
คุณสมบัติท่อ เหมาะกับการนำมาใช้ในงาน
เกษตร หรืองานระบายน้ำทิ้ง ที่ไม่ต้องทนต่อ
แรงดันมากนัก น้ำหนักเบา ไม่เหมาะกับการ
เดินแบบฝังดิน

มีความทนทาน ไม่เปราะหรือแตกหักง่าย

UPVC CONDUIT

ท่อร้อยสายไฟยูพีวีซี

INCH. (นิ้ว, หุน)

Nano
ELECTRIC PRODUCT

**new
color**



ISO9001 : 2015

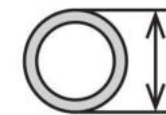


ISO 14001 : 2015



UPVC CONDUIT : inch.

| Item Code รหัสสินค้า | Outside Diameter เส้นผ่าศูนย์กลางภายนอก | | Wall Thickness(mm.) ความหนาของผนัง(มม.) | | | Lenght (ม.) ความยาว | Pieces/Bundle จำนวนเส้น/มัด | Unit Price ราคาต่อหน่วย | | |
|-------------------------|--|----------|--|----------|----------|---------------------------|--------------------------------|----------------------------|---------|---------|
| | inch.(นิ้ว) | mm.(มม.) | Class 1 | Class 2 | Class 3 | | | Class 1 | Class 2 | Class 3 |
| Black ● | | | | | | | | | | |
| NNPB15 | 3/8" | 18±0.20 | 2.0±0.20 | - | - | 4 | 50 เส้น | - | - | - |
| NNPB18 | 1/2" | 22±0.20 | 2.0±0.20 | - | - | 4 | 25 เส้น | - | - | - |
| NNPB20 | 3/4" | 26±0.25 | 2.0±0.20 | - | - | 4 | 25 เส้น | - | - | - |
| NNPB25 | 1" | 34±0.30 | 3.0±0.30 | - | - | 4 | 10 เส้น | - | - | - |
| NNPB35 | 1 1/4" | 42±0.35 | 3.5±0.40 | - | - | 4 | 10 เส้น | - | - | - |
| NNPB40 | 1 1/2" | 48±0.40 | 4.0±0.40 | - | - | 4 | 10 เส้น | - | - | - |
| NNPB55 | 2" | 60±0.50 | 4.5±0.40 | - | - | 4 | 5 เส้น | - | - | - |
| NNPB65 | 2 1/2" | 76±0.50 | 4.5±0.40 | - | - | 4 | 4 เส้น | - | - | - |
| NNPB80 | 3" | 89±0.50 | 5.9±0.40 | 4.5±0.30 | 2.5±0.25 | 4 | 3 เส้น | - | - | - |
| NNPB100 | 4" | 114±0.50 | 7.0±0.40 | 5.7±0.35 | 3.0±0.30 | 4 | 1 เส้น | - | - | - |



Outside Diameter
เส้นผ่าศูนย์กลางภายนอก



Thickness
ความหนา

* ท่อสีขาว, สีเหลือง และสีดำ
คุณสมบัติท่อร้อยสายไฟและสายโทรศัพท์
ผลิตจากพลาสติกเกรดคุณภาพไม่นำไฟฟ้า
เมื่อเกิดการรั่วของไฟ ไม่ลามไฟ ไม่แตกหักง่าย
สามารถตัดโค้งงอได้ โดยใช้สปริงตัดท่อแทน
ความร้อนได้สะดวก และประหยัดข้อต่อ

* ท่อสีเทา
คุณสมบัติท่อ เหมาะกับการนำมาใช้ในงาน
เกษตร หรืองานระบายน้ำทิ้ง ที่ไม่ต้องทนต่อ
แรงดันมากนัก น้ำหนักเบา ไม่เหมาะกับการ
เดินแบบฝังดิน

มีความทนทาน ไม่เปราะหรือแตกหักง่าย

UPVC CORRUGATED CONDUIT

ท่ออ่อนลายลูกฟูกพีวีซี

ขนาดใหม่มีฉนวนละ
10 เมตร **new**



MM.(มม.)



Nano
ELECTRIC PRODUCT



ISO9001 : 2015

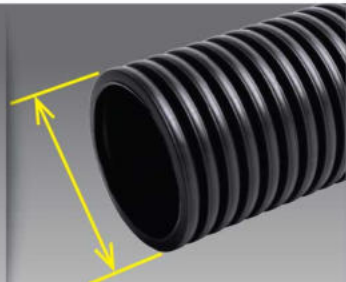


ISO14001 : 2015



*ท่ออ่อนลายลูกฟูกพีวีซี

คุณสมบัติยืดหยุ่นสูง โค้งงอง่าย และสะดวก
ในการเดินสายไฟ และสายโทรศัพท์
ผลิตจากพลาสติกเกรดคุณภาพไม่นำไฟฟ้า
เมื่อเกิดการรั่วของไฟ ไม่ลามไฟ ไม่ฉีกขาดง่าย
เหมาะกับการติดตั้งในพื้นที่จำกัด



OUTSIDE DIAMETER
เส้นผ่าศูนย์กลางภายนอก



**สำหรับร้อยสายไฟ
และสายโทรศัพท์**

RoHS (ผ่านการทดสอบตามมาตรฐาน RoHS)

UPVC CORRUGATED

CONDUIT : mm.

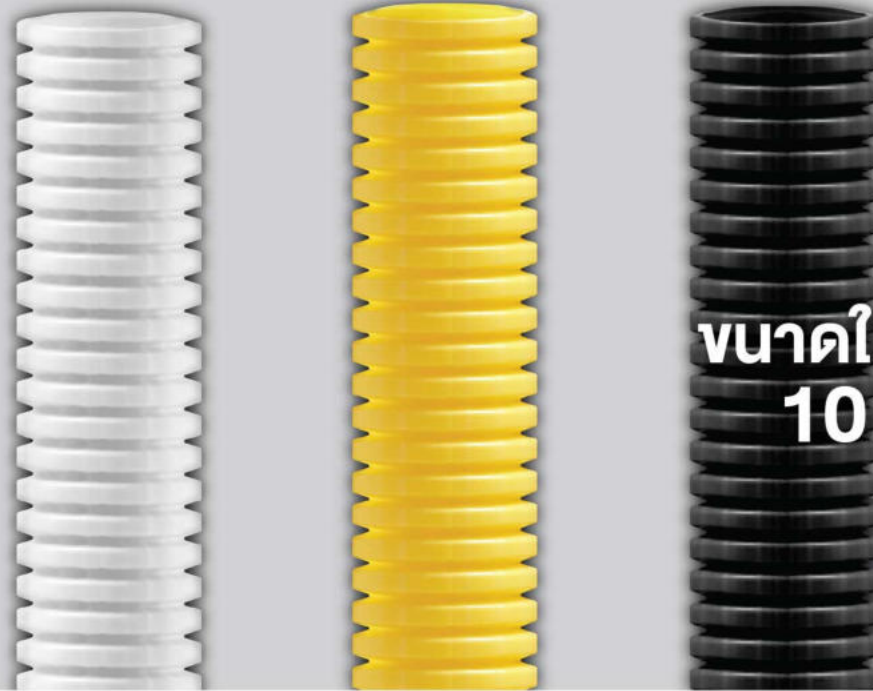
| Item Code รหัสสินค้า | Outside Diameter (mm.) เส้นผ่าศูนย์กลางภายนอก(มม.) | Lenght (M.) ความยาว(เมตร) | Unit Packing (roll) บรรจุ (ม้วน) | Unit Price ราคาต่อหน่วย |
|-------------------------------|---|------------------------------|-------------------------------------|----------------------------|
| WHITE ○ BLACK ● | | | | |
| NNCC16(10M) | NNBB16(10M) | 16 | 10 | 1 ม้วน |
| NNCC16 | NNBB16 | 16 | 50 | 1 ม้วน |
| NNCC20(10M) | NNBB20(10M) | 20 | 10 | 1 ม้วน |
| NNCC20 | NNBB20 | 20 | 50 | 1 ม้วน |
| NNCC25(10M) | NNBB25(10M) | 25 | 10 | 1 ม้วน |
| NNCC25 | NNBB25 | 25 | 40 | 1 ม้วน |
| NNCC32(10M) | NNBB32(10M) | 32 | 10 | 1 ม้วน |
| NNCC32 | NNBB32 | 32 | 25 | 1 ม้วน |
| NNCC40(5M) | NNBB40(5M) | 40 | 5 | 1 ม้วน |
| NNCC40 | NNBB40 | 40 | 25 | 1 ม้วน |
| NNCC50(5M) | NNBB50(5M) | 50 | 5 | 1 ม้วน |
| NNCC50 | NNBB50 | 50 | 20 | 1 ม้วน |

NEW

UPVC CORRUGATED CONDUIT

ท่ออ่อนลายลูกฟูกพีวีซี

คุณสมบัติยืดหยุ่นสูง โค้งงอง่าย และสะดวก
ในการเดินสายไฟ และสายโทรศัพท์
ผลิตจากพลาสติกเกรดคุณภาพไม่นำไฟฟ้า
เมื่อเกิดการรั่วของไฟ ไม่ลามไฟ ไม่ฉีกขาดง่าย
เหมาะกับการติดตั้งในพื้นที่จำกัด



Nano
ELECTRIC PRODUCT

ขนาดใหม่มีขนาด:
10 เมตร **new**

INCH. (นิ้ว, หุน)



ISO9001 : 2015



ISO14001 : 2015



| UPVC CORRUGATED | | | CONDUIT : inch. | | | |
|-------------------------|-------------|-------------|--|-------------------------------|------------------------------------|----------------------------|
| Item Code รหัสสินค้า | | | Outside Diameter เส้นผ่าศูนย์กลางภายนอก | Lenght (M.) ความยาว (เมตร) | Unit Packing(roll) บรรจุ (ม้วน) | Unit Price ราคาต่อหน่วย |
| WHITE ○ | YELLOW ● | BLACK ● | inch.(นิ้ว) | mm.(มม.) | | |
| NNCW15(10M) | NNCY15(10M) | NNCB15(10M) | 3/8" | 18±0.20 | 10 | 1 ม้วน |
| NNCW15 | NNCY15 | NNCB15 | 3/8" | 18±0.20 | 50 | 1 ม้วน |
| NNCW18(10M) | NNCY18(10M) | NNCB18(10M) | 1/2" | 22±0.20 | 10 | 1 ม้วน |
| NNCW18 | NNCY18 | NNCB18 | 1/2" | 22±0.20 | 50 | 1 ม้วน |
| NNCW20(10M) | NNCY20(10M) | NNCB20(10M) | 3/4" | 26±0.25 | 10 | 1 ม้วน |
| NNCW20 | NNCY20 | NNCB20 | 3/4" | 26±0.25 | 50 | 1 ม้วน |
| NNCW25(10M) | NNCY25(10M) | NNCB25(10M) | 1" | 34±0.30 | 10 | 1 ม้วน |
| NNCW25 | NNCY25 | NNCB25 | 1" | 34±0.30 | 25 | 1 ม้วน |
| NNCW35(5M) | NNCY35(5M) | NNCB35(5M) | 1 1/4" | 42±0.35 | 5 | 1 ม้วน |
| NNCW35 | NNCY35 | NNCB35 | 1 1/4" | 42±0.35 | 25 | 1 ม้วน |
| NNCW40(5M) | NNCY40(5M) | NNCB40(5M) | 1 1/2" | 48±0.40 | 5 | 1 ม้วน |
| NNCW40 | NNCY40 | NNCB40 | 1 1/2" | 48±0.40 | 20 | 1 ม้วน |

UPVC CABLE TRUNKING

รางพลาสติก เก็บสายไฟ



ทำจากพลาสติก PVC มีความทนทานไม่เปราะ
หรือแตกหักง่าย ไม่ต้องเจาะผนัง ประกอบติดตั้ง
ง่าย แข็งแรงมีให้เลือกหลายขนาด

Nano
ELECTRIC PRODUCT



ISO9001 : 2015



ISO14001 : 2015



รางเก็บสายไฟ แบบทึบ



WIRE WAY

| Item Code รหัสสินค้า | | Dimension(mm.) ขนาด(มม.) | | Pieces/ Packing | Unit Price |
|-------------------------|-------------|-----------------------------|-----------------------|-----------------|------------|
| White ○ | Gray ● | HxW(mm.) สูงxกว้าง | Lenght(M.) ความยาว | จำนวนเส้น/กล่อง | ราคา/หน่วย |
| NNWW2020W | NNWW2020G | 20x20 | 2 M. | 24 เส้น | |
| NNWW3030W | NNWW3030G | 30x30 | 2 M. | 24 เส้น | |
| NNWW3040W | NNWW3040G | 30x40 | 2 M. | 24 เส้น | |
| NNWW4030W | NNWW4030G | 40x30 | 2 M. | 24 เส้น | |
| NNWW4040W | NNWW4040G | 40x40 | 2 M. | 24 เส้น | |
| NNWW4060W | NNWW4060G | 40x60 | 2 M. | 20 เส้น | |
| NNWW6040W | NNWW6040G | 60x40 | 2 M. | 15 เส้น | |
| NNWW6060W | NNWW6060G | 60x60 | 2 M. | 8 เส้น | |
| NNWW6080W | NNWW6080G | 60x80 | 2 M. | 6 เส้น | |
| NNWW8080W | NNWW8080G | 80x80 | 2 M. | 6 เส้น | |
| NNWW80100W | NNWW80100G | 80x100 | 2 M. | 6 เส้น | |
| NNWW100100W | NNWW100100G | 100x100 | 2 M. | 6 เส้น | |

รางเก็บสายไฟ แบบโปร่ง



WIRE DUCT

| Item Code รหัสสินค้า | | Dimension(mm.) ขนาด(มม.) | | Pieces/ Packing | Unit Price |
|-------------------------|-----------|-----------------------------|-----------------------|-----------------|------------|
| White ○ | Gray ● | HxW(mm.) สูงxกว้าง | Lenght(M.) ความยาว | จำนวนเส้น/กล่อง | ราคา/หน่วย |
| NNWD2020W | NNWD2020G | 20x20 | 2 M. | 24 เส้น | |
| NNWD3030W | NNWD3030G | 30x30 | 2 M. | 24 เส้น | |
| NNWD3040W | NNWD3040G | 30x40 | 2 M. | 24 เส้น | |
| NNWD4030W | NNWD4030G | 40x30 | 2 M. | 24 เส้น | |
| NNWD4040W | NNWD4040G | 40x40 | 2 M. | 24 เส้น | |
| NNWD4060W | NNWD4060G | 40x60 | 2 M. | 20 เส้น | |
| NNWD6040W | NNWD6040G | 60x40 | 2 M. | 15 เส้น | |
| NNWD6060W | NNWD6060G | 60x60 | 2 M. | 8 เส้น | |
| NNWD6080W | NNWD6080G | 60x80 | 2 M. | 6 เส้น | |

*รางเก็บสายไฟแบบทึบ

รางสำหรับเก็บสายไฟหรือสายโทรศัพท์สามารถ
เดินรางหลบเข้ามุมตามจุดต่างๆได้และยังเพิ่มความ
ปลอดภัยเป็นระเบียบไม่เกะกะ

*รางเก็บสายไฟแบบโปร่ง

รางสำหรับเก็บสายไฟ หรือสายโทรศัพท์มีช่อง
ด้านข้าง เพื่อใช้แยกและแบ่งสายไฟเข้าตามจุดต่างๆ
ไม่ต้องเจาะแบ่งแยกให้ยุ่งยาก

UPVC CABLE TRUNKING

รางพลาสติก เก็บสายไฟ

ทำจากพลาสติก PVC มีความทนทานไม่เปราะ
หรือแตกหักง่าย ไม่ต้องเจาะผนัง ประกอบติดตั้ง
ง่าย แข็งแรงมีให้เลือกหลายขนาด

Nano
ELECTRIC PRODUCT



ISO9001 : 2015

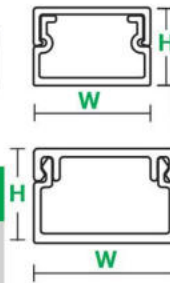


ISO14001 : 2015



รางเก็บสายไฟ อนกประสงค์

* มีตัวล็อกเก็บสายไฟรุ่น
NNDT2550 , NNDT50100 , NNDT2550B



DECORATIVE TRUNKING

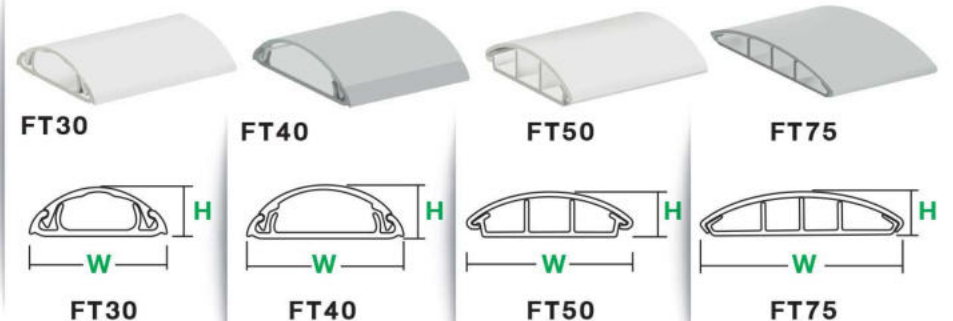
| Item Code (รหัสสินค้า) | | Dimension(mm.) ขนาด(มม.) | | Pieces/ Packing | Unit Price |
|------------------------|-------------|-----------------------------|-----------------------|-----------------|------------|
| White ○ | Black ● | HxW(mm.) สูงxกว้าง | Lenght(M.) ความยาว | จำนวนเส้น/กล่อง | ราคา/หน่วย |
| NNDT1015 | - | 10x15 | 2 M. | 100 เส้น | |
| NNDT1020 | - | 10x20 | 2 M. | 100 เส้น | |
| NNDT1225 | NNDT1225B | 12x25 | 2 M. | 50 เส้น | |
| NNDT1625 | NNDT1625B | 16x25 | 2 M. | 50 เส้น | |
| NNDT1632 | NNDT1632B | 16x32 | 2 M. | 30 เส้น | |
| NNDT1638 | NNDT1638B | 16x38 | 2 M. | 50 เส้น | |
| NNDT2040 | NNDT2040B | 20x40 | 2 M. | 30 เส้น | |
| NNDT2550 * | NNDT2550B * | 25x50 | 2 M. | 40 เส้น | |
| NNDT4080 * | - | 40x80 | 2 M. | 20 เส้น | |
| NNDT5050 * | - | 50x50 | 2 M. | 20 เส้น | |
| NNDT5075 * | - | 50x75 | 2 M. | 20 เส้น | |
| NNDT50100 * | - | 50x100 | 2 M. | 10 เส้น | |

รางเก็บสายไฟโค้ง (หลังเต่า)

รางสำหรับเก็บสายไฟหรือสายโทรศัพท์วัสดุผิวเรียบ
ขอบโค้งมน เหมาะกับการวางพื้นผิวทางเดินตัวรางเป็น
แบบฝาล็อก ง่ายต่อการติดตั้ง

FLOOR DUCT TRUNKING

| Item Code (รหัสสินค้า) | | Dimension(mm.) ขนาด(มม.) | | Pieces/ Packing | Unit Price |
|------------------------|---------|-----------------------------|-----------------------|-----------------|------------|
| White ○ | Gray ● | HxW(mm.) สูงxกว้าง | Lenght(M.) ความยาว | จำนวนเส้น/กล่อง | ราคา/หน่วย |
| NNFT30W | NNFT30G | 11x30 | 2 M. | 50 เส้น | |
| NNFT40W | NNFT40G | 13x40 | 2 M. | 50 เส้น | |
| NNFT50W | NNFT50G | 15x50 | 2 M. | 25 เส้น | |
| NNFT75W | NNFT75G | 16x75 | 2 M. | 20 เส้น | |



UPVC CABLE TRUNKING

รางพลาสติก เก็บสายไฟ



Nano
ELECTRIC PRODUCT



ISO9001 : 2015



ISO14001 : 2015



ทำจากพลาสติก PVC มีความทนทานไม่เปราะ
หรือแตกหักง่าย ไม่ต้องเจาะผนัง ประกอบติดตั้ง
ง่าย แข็งแรงมีให้เลือกหลายขนาด

รางเก็บสายไฟ อนกประสงค์ขนาดเล็ก



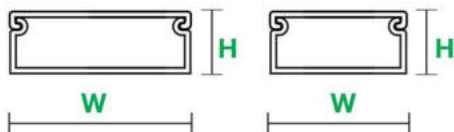
MINI DECORATIVE TRUNKING

| Item Code (รหัสสินค้า) | | Dimension(mm.) ขนาด(มม.) | | Pieces/ Packing | Unit Price |
|------------------------|----------------------|-----------------------------|-----------------------|-----------------|------------|
| White ○ | NEW color Black ● | HxW(mm.) สูงxกว้าง | Lenght(M.) ความยาว | จำนวนเส้น/กล่อง | ราคา/หน่วย |
| NNMT001 * | NNMT001B * | 11x13 | 2 M. | 100 เส้น | |
| NNMT002 * | NNMT002B * | 11x19 | 2 M. | 100 เส้น | |
| NNMT003 | NNMT003B | 11x25.5 | 2 M. | 50 เส้น | |
| NNMT004 | NNMT004B | 11x31.5 | 2 M. | 50 เส้น | |
| NNMT005 | NNMT005B | 11x37.5 | 2 M. | 50 เส้น | |
| NNMT006 | NNMT006B | 11x51 | 2 M. | 50 เส้น | |

*มีเทปขาวเฉพาะรุ่น NNMT001 , NNMT002 , NNMT001B , NNMT002B

*รางเก็บสายไฟ อนกประสงค์ขนาดเล็ก

รางสำหรับเก็บสายไฟหรือ
สายโทรศัพท์สามารถใช้ร้อย
สายไฟในที่แคบ และติดตั้ง
ให้เป็นระเบียบและปลอดภัย



รางเก็บสายโทรศัพท์ มีเทปขาวทุกรุ่น



TELEPHONE DUCTING

| Item Code (รหัสสินค้า) | | | Dimension(mm.) ขนาด(มม.) | | Pieces/ Packing | Unit Price |
|------------------------|----------|----------------------|-----------------------------|-----------------------|-----------------|------------|
| White ○ | Gray ● | NEW color Black ● | HxW(mm.) สูงxกว้าง | Lenght(M.) ความยาว | จำนวนเส้น/กล่อง | ราคา/หน่วย |
| NNTD101 | NNTD101G | NNTD101B | 7x12 | 1 M. | 100 เส้น | |
| NNTD102 | NNTD102G | NNTD102B | 10x15 | 1 M. | 100 เส้น | |
| NNTD103 | NNTD103G | NNTD103B | 10x20 | 1 M. | 50 เส้น | |
| NNTD104 | NNTD104G | NNTD104B | 12x25 | 1 M. | 50 เส้น | |
| NNTD105 | NNTD105G | NNTD105B | 16x25 | 1 M. | 50 เส้น | |
| NNTD106 | NNTD106G | NNTD106B | 17x30 | 1 M. | 50 เส้น | |
| NNTD201 | NNTD201G | NNTD201B | 7x12 | 2 M. | 100 เส้น | |
| NNTD202 | NNTD202G | NNTD202B | 10x15 | 2 M. | 100 เส้น | |
| NNTD203 | NNTD203G | NNTD203B | 10x20 | 2 M. | 50 เส้น | |
| NNTD204 | NNTD204G | NNTD204B | 12x25 | 2 M. | 50 เส้น | |
| NNTD205 | NNTD205G | NNTD205B | 16x25 | 2 M. | 50 เส้น | |
| NNTD206 | NNTD206G | NNTD206B | 17x30 | 2 M. | 50 เส้น | |

FITTING

ข้อต่อ

MM. (มม.)



Nano
ELECTRIC PRODUCT



ISO9001 : 2015



ISO14001 : 2015



White ○ Black ●
NEW color

ข้อต่อกล่อง : มม.
IMPROVED VERSION
พัฒนารูปแบบสินค้า



ข้อต่อตรง : มม.



คลิปก้ามปู : มม.



CONNECTOR : MM.

ติดตั้งง่ายใช้ประแจขันหรือ
มือจับหมุนได้ สะดวกขึ้น

| Item Code รหัสสินค้า | | Dimension (mm.) ขนาดเส้นผ่าศูนย์กลาง(มม.) | Packing จำนวนบรรจุ | Unit Price ราคา/หน่วย |
|----------------------|----------|--|-----------------------|--------------------------|
| White ○ | Black ● | | | |
| NNCN16 | NNCN16MB | 16 | 100 เส้น | |
| NNCN20 | NNCN20MB | 20 | 100 เส้น | |
| NNCN25 | NNCN25MB | 25 | 100 เส้น | |
| NNCN32 | NNCN32MB | 32 | 100 เส้น | |

COUPLING : MM.

| Item Code รหัสสินค้า | | Dimension (mm.) ขนาดเส้นผ่าศูนย์กลาง(มม.) | Packing จำนวนบรรจุ | Unit Price ราคา/หน่วย |
|----------------------|----------|--|-----------------------|--------------------------|
| White ○ | Black ● | | | |
| NNCU16 | NNCU16MB | 16 | 100 เส้น | |
| NNCU20 | NNCU20MB | 20 | 100 เส้น | |
| NNCU25 | NNCU25MB | 25 | 100 เส้น | |
| NNCU32 | NNCU32MB | 32 | 100 เส้น | |

MOUNTING CLIP : MM.

| Item Code รหัสสินค้า | | Dimension (mm.) ขนาดเส้นผ่าศูนย์กลาง(มม.) | Packing จำนวนบรรจุ | Unit Price ราคา/หน่วย |
|----------------------|----------|--|-----------------------|--------------------------|
| White ○ | Black ● | | | |
| NNMC16 | NNMC16MB | 16 | 100 เส้น | |
| NNMC20 | NNMC20MB | 20 | 100 เส้น | |
| NNMC25 | NNMC25MB | 25 | 100 เส้น | |
| NNMC32 | NNMC32MB | 32 | 100 เส้น | |

RoHS (ผ่านการทดสอบตามมาตรฐาน RoHS)

White ○ Black ●
NEW color

ข้องอ : มม.



สามทางแบบมีฝา : มม.



สามทางแบบไม่มีฝา : มม.



BENDING COUPLING : MM.

| Item Code รหัสสินค้า | | Dimension (mm.) ขนาดเส้นผ่าศูนย์กลาง(มม.) | Packing จำนวนบรรจุ | Unit Price ราคา/หน่วย |
|----------------------|----------|--|-----------------------|--------------------------|
| White ○ | Black ● | | | |
| NNBC16 | NNBC16MB | 16 | 100 เส้น | |
| NNBC20 | NNBC20MB | 20 | 100 เส้น | |
| NNBC25 | NNBC25MB | 25 | 100 เส้น | |
| NNBC32 | NNBC32MB | 32 | 100 เส้น | |

INSPECTION TEE : MM.

| Item Code รหัสสินค้า | | Dimension (mm.) ขนาดเส้นผ่าศูนย์กลาง(มม.) | Packing จำนวนบรรจุ | Unit Price ราคา/หน่วย |
|----------------------|----------|--|-----------------------|--------------------------|
| White ○ | Black ● | | | |
| NNIT16 | NNIT16MB | 16 | 100 เส้น | |
| NNIT20 | NNIT20MB | 20 | 100 เส้น | |
| NNIT25 | NNIT25MB | 25 | 100 เส้น | |
| NNIT32 | NNIT32MB | 32 | 100 เส้น | |

TEE : MM.

| Item Code รหัสสินค้า | | Dimension (mm.) ขนาดเส้นผ่าศูนย์กลาง(มม.) | Packing จำนวนบรรจุ | Unit Price ราคา/หน่วย |
|----------------------|---------|--|-----------------------|--------------------------|
| White ○ | Black ● | | | |
| NNT16 | NNT16MB | 16 | 100 เส้น | |
| NNT20 | NNT20MB | 20 | 100 เส้น | |
| NNT25 | NNT25MB | 25 | 100 เส้น | |
| NNT32 | NNT32MB | 32 | 50 เส้น | |

คุณสมบัติและจุดเด่นของสินค้า

1. ทำจากพลาสติก PVC อย่างดี จึงมีความทนทานไม่เปราะหรือแตกหักง่าย
2. คงทนต่อสภาพแวดล้อม และสภาวะอากาศทนต่อความชื้น และไม่เปื้อนสนิม

FITTING

ข้อต่อ

MM.(มม.)

Nano
ELECTRIC PRODUCT



ISO9001 : 2015



ISO14001 : 2015



(ผ่านการทดสอบตามมาตรฐาน RoHS)



White ○ Black ●
NEW color

ข้อต่อแบบมีฝา : มม.



INSPECTION ELBOW : MM.

| Item Code รหัสสินค้า | | Dimension (mm.) ขนาดเส้นผ่าศูนย์กลาง(มม.) | Packing จำนวนบรรจุ | Unit Price ราคา/หน่วย |
|----------------------|----------|--|-----------------------|--------------------------|
| White ○ | Black ● | | | |
| NNIE16 | NNIE16MB | 16 | 100 เส้น | |
| NNIE20 | NNIE20MB | 20 | 100 เส้น | |
| NNIE25 | NNIE25MB | 25 | 100 เส้น | |
| NNIE32 | NNIE32MB | 32 | 100 เส้น | |

ข้อโค้ง (ทำมือ)
90 องศา : มม.



90° BEND : MM.

| Item Code | Item Code | Dimension (mm.) | Packing | Unit Price |
|-----------|-----------|-----------------|----------|------------|
| White ○ | Black ● | | | |
| HB90-16 | HB90-16MB | 16 | 100 เส้น | |
| HB90-20 | HB90-20MB | 20 | 100 เส้น | |
| HB90-25 | HB90-25MB | 25 | 100 เส้น | |
| HB90-32 | HB90-32MB | 32 | 50 เส้น | |
| HB90-40 | - | 40 | 50 เส้น | |
| HB90-50 | - | 50 | 15 เส้น | |

ข้อตรง (ทำมือ) : มม.



SOCKET : MM.

| Item Code | Item Code | Dimension (mm.) | Packing | Unit Price |
|-----------|-----------|-----------------|---------|------------|
| White ○ | Black ● | | | |
| HCU-40 | - | 40 | 30 ชิ้น | |
| HCU-50 | - | 50 | 40 ชิ้น | |

คุณสมบัติและจุดเด่นของสินค้า

- ทำจากพลาสติก PVC อย่างดี จึงมีความทนทานไม่เปราะหรือแตกหักง่าย
- คงทนต่อสภาพแวดล้อม และสภาวะอากาศทนต่อความชื้น และไม่เปราะ

White ○ Black ●
NEW color

ข้อต่อตรงลดขนาด : มม.



new

COUPLER : MM.

| Item Code รหัสสินค้า | | Dimension (mm.) ขนาดเส้นผ่าศูนย์กลาง(มม.) | Packing จำนวนบรรจุ | Unit Price ราคา/หน่วย |
|----------------------|---------|--|-----------------------|--------------------------|
| White ○ | Black ● | | | |
| NNRC-20/16 | - | 20x16 | 100 เส้น | |
| NNRC-25/20 | - | 25x20 | 100 เส้น | |

กล่องพักสายสีเหลี่ยม : มม.



new

SQUARE BOX : MM.

รูเจาะสำหรับท่อขนาด มม.

| Item Code | Item Code | Dimension (mm.) | Packing | Unit Price |
|-----------|-----------|-----------------|---------|------------|
| White ○ | Black ● | | | |
| NANO-24M | NANO-24MB | 61.2x106x48 | 50 เส้น | |
| NANO-44M | NANO-44MB | 107x107x49 | 30 เส้น | |

สปริงติดท่อ
(สำหรับท่อขนาด : มม.)



new

PIPE BENDING SPRING INTERNAL : MM.

Material : Steel

| Item Code | Pipe Dimension (mm.) | Lenght (mm.) | Packing | Unit Price |
|------------|----------------------|--------------|------------|------------|
| รหัสสินค้า | ใช้กับท่อขนาด (มม.) | ความยาว | จำนวนบรรจุ | ราคา/หน่วย |
| SPG16M | 16 | 560 mm. | 50 ชิ้น | |
| SPG20M | 20 | 560 mm. | 30 ชิ้น | |
| SPG25M | 25 | 560 mm. | 20 ชิ้น | |
| SPG32M | 32 | 560 mm. | 15 ชิ้น | |

Material : Steel

ผลิตจากเหล็กชุบสังกะสีคุณภาพดี ไม่เป็นสนิม มีความยืดหยุ่น ทนต่อการใช้งาน ใช้สำหรับติดท่อให้โค้งรับตามที่ต้องการ

FITTING

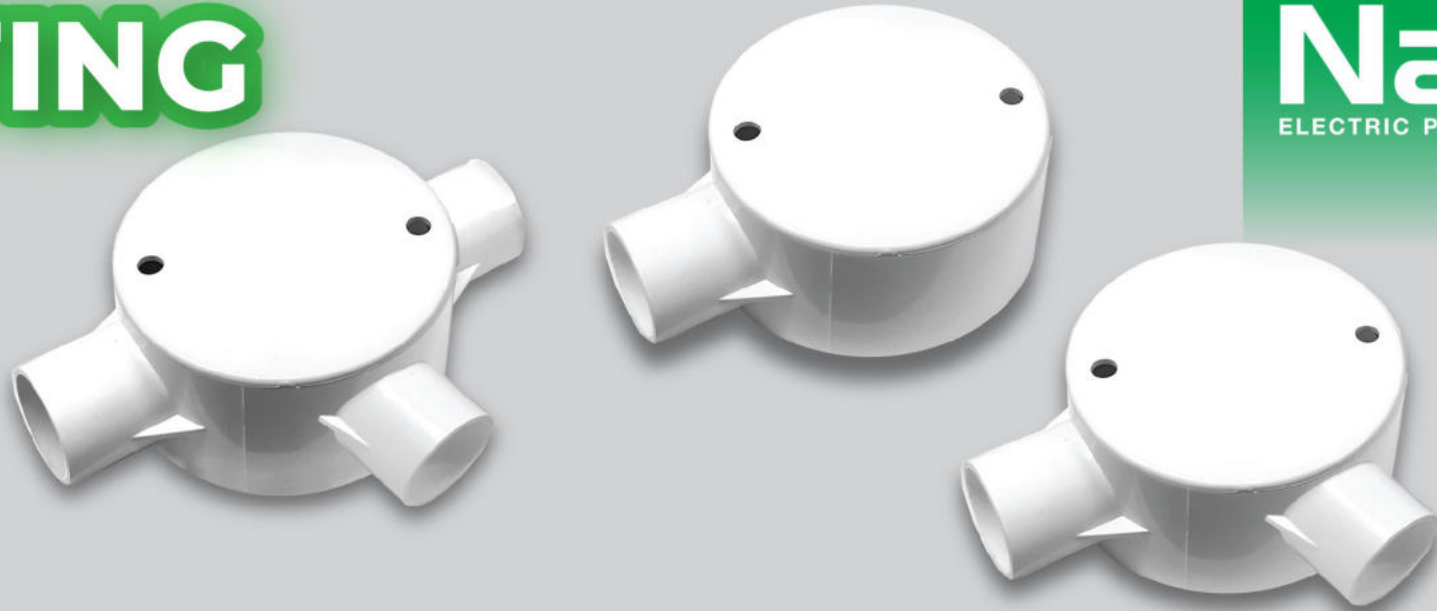
ข้อต่อ

MM.(มม.)



RoHS

(ผ่านการทดสอบตามมาตรฐาน RoHS)



Nano
ELECTRIC PRODUCT




ISO9001 : 2015



ISO14001 : 2015



PVC CIRCULAR JUNCTION BOX : MM.

| Item code (รหัสสินค้า) White  | Dimension (mm.) ขนาดเส้นผ่าศูนย์กลาง(มม.) | Packing จำนวนบรรจุ | Unit Price ราคาต่อหน่วย |
|---|--|-----------------------|----------------------------|
| NNJB-1/16 | 16 | 20/400 ชิ้น | |
| NNJB-1/20 | 20 | 20/400 ชิ้น | |
| NNJB-1/25 | 25 | 20/400 ชิ้น | |
| NNJB-2/16 | 16 | 20/400 ชิ้น | |
| NNJB-2/20 | 20 | 20/400 ชิ้น | |
| NNJB-2/25 | 25 | 20/400 ชิ้น | |
| NNJB-2A/16 | 16 | 20/400 ชิ้น | |
| NNJB-2A/20 | 20 | 20/400 ชิ้น | |
| NNJB-2A/25 | 25 | 20/400 ชิ้น | |
| NNJB-3/16 | 16 | 20/400 ชิ้น | |
| NNJB-3/20 | 20 | 20/400 ชิ้น | |
| NNJB-3/25 | 25 | 20/400 ชิ้น | |
| NNJB-4/16 | 16 | 20/400 ชิ้น | |
| NNJB-4/20 | 20 | 20/400 ชิ้น | |
| NNJB-4/25 | 25 | 20/400 ชิ้น | |

STOPEND BOX
กล่องพักสายกลม 1 ทาง



THROUGH WAY BOX
กล่องพักสายกลม 2 ทาง



TWO WAY BOX
กล่องพักสายกลม 2 ทาง (90°)



TEE WAY BOX
กล่องพักสายกลม 3 ทาง



4 WAY BOX
กล่องพักสายกลม 4 ทาง



PVC Circular junction box : MM.
with Round Cover + M4 Screw
กล่องพักสายกลม พร้อมแผ่นปิด+สกรู M4

MM.(มม.)

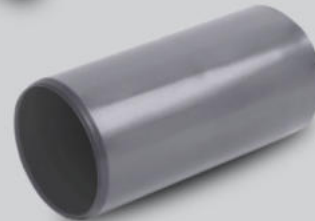
คุณสมบัติและจุดเด่นของสินค้า

1. ทำจากพลาสติก PVC อย่างดี จึงมีความทนทานไม่เปราะหรือแตกหักง่าย
2. คงทนต่อสภาพแวดล้อม และสภาวะอากาศทนต่อความชื้น และไม่เป็นสนิม

FITTING

ข้อต่อ

INCH.(นิ้ว, หุน)



Nano
ELECTRIC PRODUCT



ISO9001 : 2015



ISO14001 : 2015



RoHS

(ผ่านการทดสอบตามมาตรฐาน RoHS)

ข้อต่อกลอง : นิ้ว (หุน)

IMPROVED VERSION
พัฒนารูปแบบสินค้า



QUICK AND EASY

ติดตั้งง่ายใช้ประแจขันหรือ
มือจับหมุนได้สะดวกขึ้น

CONNECTOR : INCH.

นิ้ว(หุน)

| Item Code รหัสสินค้า | | | | Dimension ขนาดเส้นผ่าศูนย์กลาง | | Packing จำนวนบรรจุ | Unit Price ราคา/หน่วย |
|-------------------------|----------|---------|---------|-----------------------------------|----------|-----------------------|--------------------------|
| White ○ | Yellow ● | Gray ● | Black ● | inch.(นิ้ว) | mm.(มม.) | | |
| NNCN15W | NNCN15Y | NNCN15G | NNCN15B | 3/8" | 18 | 100 ชิ้น | |
| NNCN18W | NNCN18Y | NNCN18G | NNCN18B | 1/2" | 22 | 100 ชิ้น | |
| NNCN20W | NNCN20Y | NNCN20G | NNCN20B | 3/4" | 26 | 100 ชิ้น | |
| NNCN25W | NNCN25Y | NNCN25G | NNCN25B | 1" | 34 | 100 ชิ้น | |

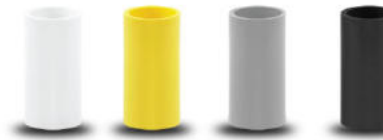
ข้องอ : นิ้ว (หุน)



BENDING COUPLING : INCH.

| | | | | | | | |
|---------|---------|---------|---------|------|----|----------|--|
| NNBC15W | NNBC15Y | NNBC15G | NNBC15B | 3/8" | 18 | 100 ชิ้น | |
| NNBC18W | NNBC18Y | NNBC18G | NNBC18B | 1/2" | 22 | 100 ชิ้น | |
| NNBC20W | NNBC20Y | NNBC20G | NNBC20B | 3/4" | 26 | 100 ชิ้น | |
| NNBC25W | NNBC25Y | NNBC25G | NNBC25B | 1" | 34 | 100 ชิ้น | |

ข้อต่อตรง : นิ้ว (หุน)



INCH.(นิ้ว, หุน)

COUPLING : INCH.

| Item Code รหัสสินค้า | | | | Dimension ขนาดเส้นผ่าศูนย์กลาง | | Packing จำนวนบรรจุ | Unit Price ราคา/หน่วย |
|-------------------------|----------|---------|---------|-----------------------------------|----------|-----------------------|--------------------------|
| White ○ | Yellow ● | Gray ● | Black ● | inch.(นิ้ว) | mm.(มม.) | | |
| NNCU15W | NNCU15Y | NNCU15G | NNCU15B | 3/8" | 18 | 100 ชิ้น | |
| NNCU18W | NNCU18Y | NNCU18G | NNCU18B | 1/2" | 22 | 100 ชิ้น | |
| NNCU20W | NNCU20Y | NNCU20G | NNCU20B | 3/4" | 26 | 100 ชิ้น | |
| NNCU25W | NNCU25Y | NNCU25G | NNCU25B | 1" | 34 | 100 ชิ้น | |
| NNCU35W | NNCU35Y | - | NNCU35B | 1 1/4" | 42 | 50 ชิ้น | |
| NNCU40W | NNCU40Y | - | NNCU40B | 1 1/2" | 48 | 25 ชิ้น | |
| NNCU55W | NNCU55Y | - | NNCU55B | 2" | 60 | 25 ชิ้น | |

FITTING

ข้อต่อ

INCH. (นิ้ว, หุน)



RoHS

(ผ่านการทดสอบตามมาตรฐาน RoHS)



Nano
ELECTRIC PRODUCT



ISO9001 : 2015



ISO14001 : 2015



คลิปก้ามปู : นิ้ว (หุน)



MOUNTING : INCH.

| Item Code รหัสสินค้า | | | | Dimension ขนาดเส้นผ่าศูนย์กลาง | | Packing จำนวนบรรจุ | Unit Price ราคา/หน่วย |
|-------------------------|----------|---------|---------|-----------------------------------|----------|-----------------------|--------------------------|
| White ○ | Yellow ● | Gray ● | Black ● | inch.(นิ้ว) | mm.(มม.) | | |
| NNMC15W | NNMC15Y | NNMC15G | NNMC15B | 3/8" | 18 | 100 ชิ้น | |
| NNMC18W | NNMC18Y | NNMC18G | NNMC18B | 1/2" | 22 | 100 ชิ้น | |
| NNMC20W | NNMC20Y | NNMC20G | NNMC20B | 3/4" | 26 | 100 ชิ้น | |
| NNMC25W | NNMC25Y | NNMC25G | NNMC25B | 1" | 34 | 100 ชิ้น | |
| NNMC35W | NNMC35Y | - | NNMC35B | 1 1/4" | 42 | 50 ชิ้น | NEW |
| NNMC40W | NNMC40Y | - | NNMC40B | 1 1/2" | 48 | 50 ชิ้น | |
| NNMC55W | NNMC55Y | - | NNMC55B | 2" | 60 | 50 ชิ้น | |

สามทางแบบไม่มีฝา
: นิ้ว (หุน)



TEE : INCH.

| Item Code รหัสสินค้า | | | | Dimension ขนาดเส้นผ่าศูนย์กลาง | | Packing จำนวนบรรจุ | Unit Price ราคา/หน่วย |
|-------------------------|----------|--------|---------|-----------------------------------|----------|-----------------------|--------------------------|
| White ○ | Yellow ● | Gray ● | Black ● | inch.(นิ้ว) | mm.(มม.) | | |
| NNT15W | NNT15Y | NNT15G | NNT15B | 3/8" | 18 | 100 ชิ้น | |
| NNT18W | NNT18Y | NNT18G | NNT18B | 1/2" | 22 | 100 ชิ้น | |
| NNT20W | NNT20Y | NNT20G | NNT20B | 3/4" | 26 | 100 ชิ้น | |
| NNT25W | NNT25Y | NNT25G | NNT25B | 1" | 34 | 50 ชิ้น | |

ก๊อปปี้จับท่อร้อยสายไฟ
: นิ้ว (หุน)



SADDLE CLIP-TOT : INCH

| | | | | | | | |
|---------|---------|---------|---------|------|----|----------|--|
| NNSC15W | NNSC15Y | NNSC15G | NNSC15B | 3/8" | 18 | 100 ชิ้น | |
| NNSC18W | NNSC18Y | NNSC18G | NNSC18B | 1/2" | 22 | 100 ชิ้น | |
| NNSC20W | NNSC20Y | NNSC20G | NNSC20B | 3/4" | 26 | 100 ชิ้น | |
| NNSC25W | NNSC25Y | NNSC25G | NNSC25B | 1" | 34 | 100 ชิ้น | |

FITTING

ข้อต่อ

INCH. (นิ้ว, หุน)



RoHS

(ผ่านการทดสอบตามมาตรฐาน RoHS)



new color

Nano
ELECTRIC PRODUCT



ISO9001 : 2015



ISO 14001 : 2015



| 45° BEND : INCH. | | | ข้อโค้ง (ทำมือ) 45 องศา : นิ้ว(หุน) | | | |
|---------------------|----------|----------------------|-------------------------------------|----------|------------|------------|
| Item Code | | Dimension | | Packing | Unit Price | |
| รหัสสินค้า | | ขนาดเส้นผ่าศูนย์กลาง | | | | |
| White ○ | Yellow ● | Gray ● | inch.(นิ้ว) | mm.(มม.) | จำนวนบรรจุ | ราคา/หน่วย |
| HB45-15W | HB45-15Y | HB45-15G | 3/8" | 18 | 100 ชิ้น | |
| HB45-18W | HB45-18Y | HB45-18G | 1/2" | 22 | 100 ชิ้น | |
| HB45-20W | HB45-20Y | HB45-20G | 3/4" | 26 | 100 ชิ้น | |
| HB45-25W | HB45-25Y | HB45-25G | 1" | 34 | 50 ชิ้น | |
| HB45-35W | HB45-35Y | HB45-35G | 1 1/4" | 42 | 40 ชิ้น | |
| NEW HB45-40W | HB45-40Y | HB45-40G | 1 1/2" | 48 | 30 ชิ้น | |
| HB45-55W | HB45-55Y | HB45-55G | 2" | 60 | 15 ชิ้น | |

| 90° BEND : INCH. | | | ข้อโค้ง (ทำมือ) 90 องศา : นิ้ว (หุน) | | | |
|------------------|----------|----------------------|--------------------------------------|----------|------------|------------|
| Item Code | | Dimension | | Packing | Unit Price | |
| รหัสสินค้า | | ขนาดเส้นผ่าศูนย์กลาง | | | | |
| White ○ | Yellow ● | Gray ● | inch.(นิ้ว) | mm.(มม.) | จำนวนบรรจุ | ราคา/หน่วย |
| HB90-15W | HB90-15Y | HB90-15G | 3/8" | 18 | 100 ชิ้น | |
| HB90-18W | HB90-18Y | HB90-18G | 1/2" | 22 | 100 ชิ้น | |
| HB90-20W | HB90-20Y | HB90-20G | 3/4" | 26 | 100 ชิ้น | |
| HB90-25W | HB90-25Y | HB90-25G | 1" | 34 | 50 ชิ้น | |
| HB90-35W | HB90-35Y | HB90-35G | 1 1/4" | 42 | 40 ชิ้น | |
| HB90-40W | HB90-40Y | HB90-40G | 1 1/2" | 48 | 30 ชิ้น | |
| HB90-55W | HB90-55Y | HB90-55G | 2" | 60 | 15 ชิ้น | |

คุณสมบัติและจุดเด่นของสินค้า

1. ทำจากพลาสติก PVC อย่างดี จึงมีความทนทานไม่เปราะหรือแตกหักง่าย
2. คงทนต่อสภาพแวดล้อม และสภาวะอากาศทนต่อความชื้น และไม่เปื้อนสนิม

| 45° BEND : INCH. | | | ข้อโค้ง (ทำมือ) 45 องศา : นิ้ว(หุน) | | | |
|------------------|------------|----------------------|-------------------------------------|------------|------------|--|
| Item Code | | Dimension | | Packing | Unit Price | |
| รหัสสินค้า | | ขนาดเส้นผ่าศูนย์กลาง | | | | |
| Black ● | new | inch.(นิ้ว) | mm.(มม.) | จำนวนบรรจุ | ราคา/หน่วย | |
| HB45-15B | | 3/8" | 18 | 100 ชิ้น | | |
| HB45-18B | | 1/2" | 22 | 100 ชิ้น | | |
| HB45-20B | | 3/4" | 26 | 100 ชิ้น | | |
| HB45-25B | | 1" | 34 | 50 ชิ้น | | |
| HB45-35B | | 1 1/4" | 42 | 40 ชิ้น | | |
| HB45-40B | | 1 1/2" | 48 | 30 ชิ้น | | |
| HB45-55B | | 2" | 60 | 15 ชิ้น | | |

| 90° BEND : INCH. | | | ข้อโค้ง (ทำมือ) 90 องศา : นิ้ว (หุน) | | | |
|------------------|------------|----------------------|--------------------------------------|------------|------------|--|
| Item Code | | Dimension | | Packing | Unit Price | |
| รหัสสินค้า | | ขนาดเส้นผ่าศูนย์กลาง | | | | |
| Black ● | new | inch.(นิ้ว) | mm.(มม.) | จำนวนบรรจุ | ราคา/หน่วย | |
| HB90-15B | | 3/8" | 18 | 100 ชิ้น | | |
| HB90-18B | | 1/2" | 22 | 100 ชิ้น | | |
| HB90-20B | | 3/4" | 26 | 100 ชิ้น | | |
| HB90-25B | | 1" | 34 | 50 ชิ้น | | |
| HB90-35B | | 1 1/4" | 42 | 40 ชิ้น | | |
| HB90-40B | | 1 1/2" | 48 | 30 ชิ้น | | |
| HB90-55B | | 2" | 60 | 15 ชิ้น | | |

คุณสมบัติและจุดเด่นของสินค้า

1. ทำจากพลาสติก PVC อย่างดี จึงมีความทนทานไม่เปราะหรือแตกหักง่าย
2. คงทนต่อสภาพแวดล้อม และสภาวะอากาศทนต่อความชื้น และไม่เปื้อนสนิม

FITTING

ข้อต่อ

INCH.(นิ้ว, หุน)



RoHS

(ผ่านการทดสอบตามมาตรฐาน RoHS)



Nano
ELECTRIC PRODUCT



ISO9001 : 2015



ISO14001 : 2015



SOCKET : INCH ข้อตรง (ทำมือ) : นิ้ว(หุน)

| Item Code | | | | Dimension | | Packing | Unit Price |
|------------|----------|--------|---------|----------------------|----------|------------|------------|
| รหัสสินค้า | | | | ขนาดเส้นผ่าศูนย์กลาง | | จำนวนบรรจุ | ราคา/หน่วย |
| White ○ | Yellow ● | Gray ● | Black ● | inch.(นิ้ว) | mm.(มม.) | | |
| - | HCU-35Y | - | - | 1 1/4" | 42 | 40 ชิ้น | |
| - | HCU-40Y | - | - | 1 1/2" | 48 | 30 ชิ้น | |
| - | HCU-55Y | - | - | 2" | 60 | 15 ชิ้น | |

กล่องพักสายสีเหลี่ยม : นิ้ว(หุน)



รูเจาะ-สำหรับทำมือ (หุน)

SQUARE BOX : INCH

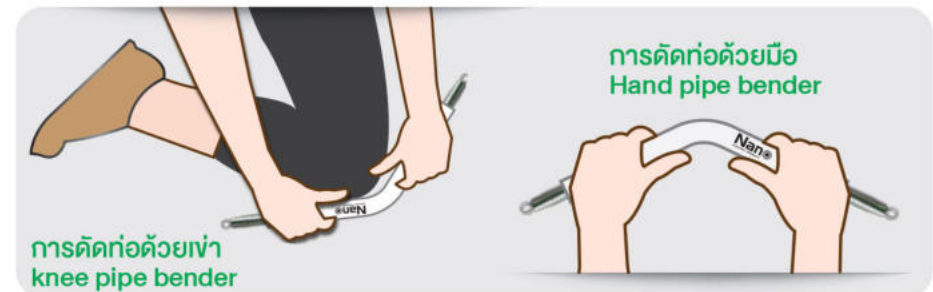
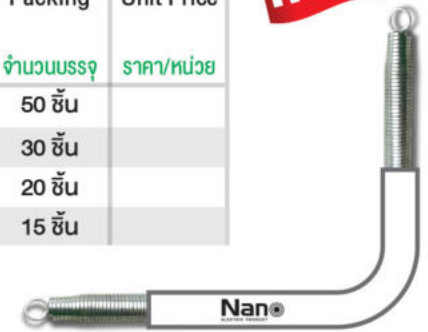
| Item Code | | | | Dimension | | Packing | Unit Price |
|------------|----------|--------|----------|-------------|------------|------------|------------|
| รหัสสินค้า | | | | WxLxH | | จำนวนบรรจุ | ราคา/หน่วย |
| White ○ | Yellow ● | Gray ● | Black ● | inch.(นิ้ว) | mm.(มม.) | | |
| NANO-24B | NANO-24Y | - | NANO-24B | 2x4" | 62x106x51 | 50 ชิ้น | |
| NANO-44B | NANO-44Y | - | NANO-44B | 4x4" | 106x106x52 | 30 ชิ้น | |

PIPE BENDING SPRING INTERNAL : INCH. Material : Steel

| Item Code | Pipe Dimension (inch.) | Lenght (mm.) | Packing | Unit Price |
|------------|------------------------|--------------|------------|------------|
| รหัสสินค้า | ใช้กับท่อนขนาด(นิ้ว) | ความยาว | จำนวนบรรจุ | ราคา/หน่วย |
| SPG15I | 3/8" | 560 mm. | 50 ชิ้น | |
| SPG18I | 1/2" | 560 mm. | 30 ชิ้น | |
| SPG20I | 3/4" | 560 mm. | 20 ชิ้น | |
| SPG25I | 1" | 560 mm. | 15 ชิ้น | |

new

สปริงดัดท่อสำหรับทำมือ(หุน)



การดัดท่อด้วยเข่า
knee pipe bender

การดัดท่อด้วยมือ
Hand pipe bender

NYLON CABLE GLAND

MATERIAL : PA66

ไนลอนเคเบิลกลานด์



IP68
Waterproof

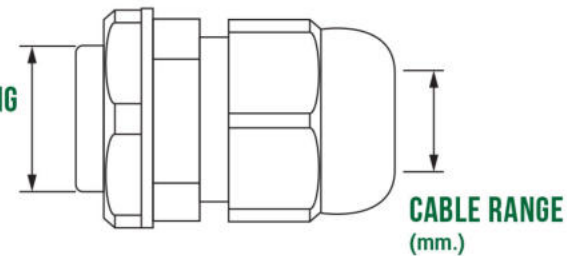
ไนลอนเคเบิลกลานด์ ใช้สำหรับยึดสายไฟฟ้าต่าง ๆ เข้าด้วยกัน

- ผลิตจากไนลอนเกรดคุณภาพ
- ใช้งานคู่กับสายไฟ
- ช่วยลดแรงดึงของสายไฟที่ยึดเข้าหากันได้
- ช่วยป้องกันไม่ให้น้ำ น้ำมัน หรือของเหลวเข้าไปภายในอุปกรณ์ไฟฟ้าที่ต่อร่วมกันได้

| Item Code รหัสสินค้า | | Mounting Hole (mm.) ขนาดรูเจาะติดตั้ง | Cable Range (mm.) ขนาดสายไฟ | Packing | | Unit Price ราคา/หน่วย |
|----------------------|--------------|---------------------------------------|-----------------------------|----------------|----------------|-----------------------|
| Black ● | Light Gray ● | | | pcs. / bag | bag / carton | |
| PG7-B | PG7-G | 12.24 | 3.5-6 | 100 ชิ้น / ถุง | 60 ถุง / กล่อง | |
| PG9-B | PG9-G | 14.76 | 4-8 | 100 ชิ้น / ถุง | 40 ถุง / กล่อง | |
| PG11-B | PG11-G | 18.2 | 5-10 | 100 ชิ้น / ถุง | 32 ถุง / กล่อง | |
| PG13.5-B | PG13.5-G | 20.36 | 6-12 | 100 ชิ้น / ถุง | 25 ถุง / กล่อง | |
| PG16-B | PG16-G | 22.3 | 10-14 | 100 ชิ้น / ถุง | 18 ถุง / กล่อง | |
| PG19-B | PG19-G | 24 | 12-16 | 100 ชิ้น / ถุง | 16 ถุง / กล่อง | |
| PG21-B | PG21-G | 28.2 | 13-18 | 100 ชิ้น / ถุง | 10 ถุง / กล่อง | |
| PG25-B | PG25-G | 30 | 16-21 | 50 ชิ้น / ถุง | 16 ถุง / กล่อง | |
| PG29-B | PG29-G | 36.24 | 18-25 | 50 ชิ้น / ถุง | 11 ถุง / กล่อง | |
| PG36-B | PG36-G | 46.1 | 22-32 | 20 ชิ้น / ถุง | 15 ถุง / กล่อง | |
| PG42-B | PG42-G | 54.3 | 30-38 | 20 ชิ้น / ถุง | 10 ถุง / กล่อง | |
| PG48-B | PG48-G | 57.7 | 34-44 | 20 ชิ้น / ถุง | 10 ถุง / กล่อง | |

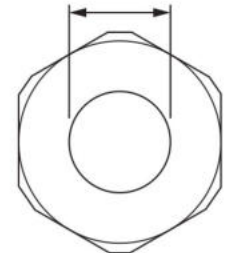
DIMENSION

MOUNTING HOLE (mm.)



SIDE VIEW

CABLE RANGE (mm.)



TOP VIEW

* MATERIAL : PA66

ผลิตจาก POLYAMIDE 66 (โพลีเอไมด์ 66) หรือไนลอน 66 คือ พลาสติกวิศวกรรม ประเภทเทอร์โมพลาสติก คุณสมบัติเด่นของ PA66 มีความแข็งแรงสูง ทนความร้อนสูง และความทนทานต่อการสึกหรอได้ดีเยี่ยม